

НК 0Р АВВА

Шестеренный насос Размер 0 АВВА

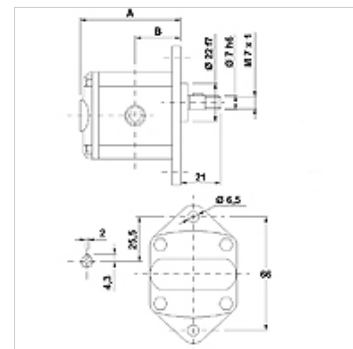
HANSA FLEX

Свойства

Резьба на напорной стороне G 1/4"

Резьба на стороне всасывания G 1/4"

Материал Корпус: алюминий
Передний фланец, торцевая крышка: Алюминий



Описание

Европейский стандартный насос – посадочный размер 66 – Ø 22 – цилиндрический вал Ø 7 – резьбовое соединение

Указания по заказу

Другие модификации насосов поставляются по запросу

Изделие

Наименование	VFU (куб. см) (cc)	p1 max. (bar)	p2 max. (bar)	p3 max. (bar)	A (mm)	B (mm)	Направление вращения	Частота вращения min. (rpm)	Частота вращения max. (rpm)	Вес (kg)
НК 0Р 01 01 АВВА	0,16	220	240	260	56,0	26,2	левовращающий	700	9000	0,40
НК 0Р 01 02 АВВА	0,16	220	240	260	56,0	26,2	правовращающий	700	9000	0,40
НК 0Р 02 01 АВВА	0,24	220	240	260	56,5	26,5	левовращающий	700	9000	0,41
НК 0Р 02 02 АВВА	0,24	220	240	260	56,5	26,5	правовращающий	700	9000	0,41
НК 0Р 04 01 АВВА	0,45	220	240	260	58,0	27,3	левовращающий	700	9000	0,42
НК 0Р 04 02 АВВА	0,45	220	240	260	58,0	27,3	правовращающий	700	9000	0,42
НК 0Р 05 01 АВВА	0,56	220	240	260	59,0	27,8	левовращающий	700	9000	0,43
НК 0Р 05 02 АВВА	0,56	220	240	260	59,0	27,8	правовращающий	700	9000	0,43
НК 0Р 06 01 АВВА	0,75	220	240	260	60,5	28,5	левовращающий	700	9000	0,44
НК 0Р 06 02 АВВА	0,75	220	240	260	60,5	28,5	правовращающий	700	9000	0,44
НК 0Р 07 01 АВВА	0,92	220	240	260	62,0	29,3	левовращающий	700	6000	0,46
НК 0Р 07 02 АВВА	0,92	220	240	260	62,0	29,3	правовращающий	700	6000	0,46

VFU = рабочий объем за 1 об. – p1 = постоянное давление – p2 = рабочее давление – p3 = предельное давление

Дополнительные элементы

НК МРК Таблица выбора комбинаций "двигатель-насос" для шестеренных насосов