

НК 1Р FBBA

Шестеренный насос Размер 1 FBBA

HANSA FLEX

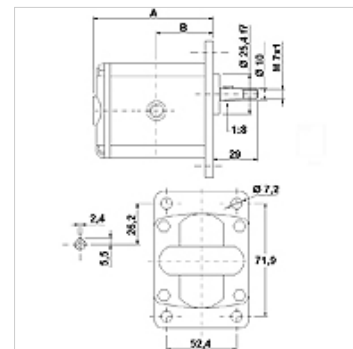
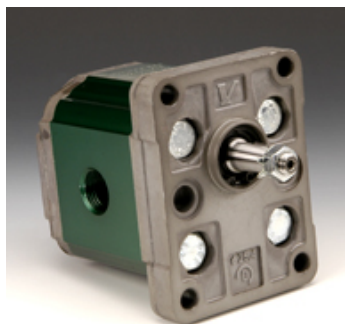
Свойства

Резьба на напорной стороне G 3/8"

Резьба на стороне всасывания G 3/8"

Материал

Корпус: алюминий
Передний фланец, торцевая крышка:
Алюминий



Описание

Европейский стандартный насос – посадочный размер 71,9 x 52,4 – Ø 25,4 – конический вал 1:8 – резьбовое соединение

Указания по заказу

Другие модификации насосов поставляются по запросу

Изделие

Наименование	VFU (куб. см) (cc)	p1 max. (bar)	p2 max. (bar)	p3 max. (bar)	A (mm)	B (mm)	Направление вращения	Частота вращения min. (rpm)	Частота вращения max. (rpm)	Вес (kg)
НК 1Р 16 01 FBBA	0,91	240	260	280	77,1	37,3	левоповращающий	700	6000	0,95
НК 1Р 16 02 FBBA	0,91	240	260	280	77,1	37,3	правоповращающий	700	6000	0,95
НК 1Р 17 01 FBBA	1,17	250	270	290	78,0	37,8	левоповращающий	700	6000	0,97
НК 1Р 17 02 FBBA	1,17	250	270	290	78,0	37,8	правоповращающий	700	6000	0,97
НК 1Р 18 01 FBBA	1,56	250	270	290	79,5	38,5	левоповращающий	700	6000	1,01
НК 1Р 18 02 FBBA	1,56	250	270	290	79,5	38,5	правоповращающий	700	6000	1,01
НК 1Р 20 01 FBBA	2,08	250	270	290	81,5	39,5	левоповращающий	700	6000	1,03
НК 1Р 20 02 FBBA	2,08	250	270	290	81,5	39,5	правоповращающий	700	6000	1,03
НК 1Р 21 01 FBBA	2,60	250	270	290	83,5	40,5	левоповращающий	700	6000	1,06
НК 1Р 21 02 FBBA	2,60	250	270	290	83,5	40,5	правоповращающий	700	6000	1,06
НК 1Р 23 01 FBBA	3,12	240	260	290	85,5	41,5	левоповращающий	700	6000	1,09
НК 1Р 23 02 FBBA	3,12	240	260	290	85,5	41,5	правоповращающий	700	6000	1,09
НК 1Р 25 01 FBBA	3,64	240	260	290	87,5	42,5	левоповращающий	700	6000	1,12
НК 1Р 25 02 FBBA	3,64	240	260	290	87,5	42,5	правоповращающий	700	6000	1,12
НК 1Р 27 01 FBBA	4,16	240	260	290	89,5	43,5	левоповращающий	700	6000	1,17
НК 1Р 27 02 FBBA	4,16	240	260	290	89,5	43,5	правоповращающий	700	6000	1,17
НК 1Р 29 01 FBBA	4,94	250	280	300	92,5	45,0	левоповращающий	700	6000	1,20
НК 1Р 29 02 FBBA	4,94	200	260	290	92,5	45,0	правоповращающий	700	6000	1,20
НК 1Р 31 01 FBBA	5,85	200	260	290	96,0	46,8	левоповращающий	700	5000	1,26
НК 1Р 31 02 FBBA	5,85	190	260	290	96,0	46,8	правоповращающий	700	5000	1,26
НК 1Р 32 01 FBBA	6,50	190	260	290	98,5	48,0	левоповращающий	700	5000	1,30
НК 1Р 32 02 FBBA	6,50	190	260	290	98,5	48,0	правоповращающий	700	5000	1,30
НК 1Р 34 01 FBBA	7,54	190	210	260	102,5	50,0	левоповращающий	700	5000	1,36
НК 1Р 34 02 FBBA	7,54	190	210	260	102,5	50,0	правоповращающий	700	5000	1,36
НК 1Р 36 01 FBBA	9,88	170	190	230	111,5	54,5	левоповращающий	700	4000	1,50
НК 1Р 36 02 FBBA	9,88	170	190	230	111,5	54,5	правоповращающий	700	4000	1,50

VFU – рабочий объем за 1 об. – p1 = постоянное давление – p2 = рабочее давление – p3 = предельное давление



Несмотря на тщательную проверку мы не можем исключить ошибки, поэтому мы не берем на себя ответственность за содержащуюся информацию.

12.03.2025

HANSA-FLEX AG

www.hansa-flex.com

1

НК 1P FBVA

Шестеренный насос Размер 1 FBVA



Дополнительные элементы

НК МРК Таблица выбора комбинаций "двигатель-насос" для шестеренных насосов