

НК 1Р FIIA

Шестеренный насос, размер 1 FIIA

HANSA FLEX

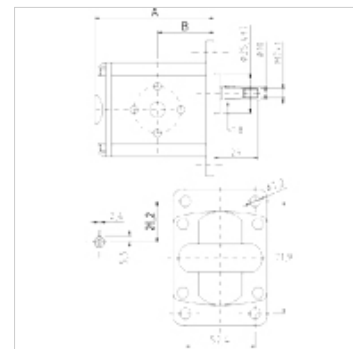
Свойства

Окружность центров отверстий на напорной стороне 30 / M6

Окружность центров отверстий на стороне всасывания 30 / M6

Материал

Корпус: алюминий
Передний фланец, торцевая крышка: Алюминий



Описание

Европейский стандартный насос – посадочный размер 71,9 x 52,4 – Ø 25,4 – конический вал

1:8 – фланцевое соединение

Указания по заказу

Другие модификации насосов поставляются по запросу

Изделие

Наименование	VFU (куб. см) (cc)	p1 max. (bar)	p2 max. (bar)	p3 max. (bar)	A (mm)	B (mm)	Направление вращения	Частота вращения min. (rpm)	Частота вращения max. (rpm)	Вес (kg)
НК 1Р 16 01 FIIA	0,91	240	260	280	77,1	37,3	левоповорачивающий	700	6000	0,95
НК 1Р 16 02 FIIA	0,91	240	260	280	77,1	37,3	правоворачивающий	700	6000	0,95
НК 1Р 17 01 FIIA	1,17	250	270	290	78,0	37,8	левоповорачивающий	700	6000	0,97
НК 1Р 17 02 FIIA	1,17	250	270	290	78,0	37,8	правоворачивающий	700	6000	0,97
НК 1Р 18 01 FIIA	1,56	250	270	290	79,5	38,5	левоповорачивающий	700	6000	1,01
НК 1Р 18 02 FIIA	1,56	250	270	290	79,5	38,5	правоворачивающий	700	6000	1,01
НК 1Р 20 01 FIIA	2,08	250	270	290	81,5	39,5	левоповорачивающий	700	6000	1,03
НК 1Р 20 02 FIIA	2,08	250	270	290	81,5	39,5	правоворачивающий	700	6000	1,03
НК 1Р 21 01 FIIA	2,60	250	270	290	83,5	40,5	левоповорачивающий	700	6000	1,06
НК 1Р 21 02 FIIA	2,60	250	270	290	83,5	40,5	правоворачивающий	700	6000	1,06
НК 1Р 23 01 FIIA	3,12	240	260	290	85,5	41,5	левоповорачивающий	700	6000	1,09
НК 1Р 23 02 FIIA	3,12	240	260	290	85,5	41,5	правоворачивающий	700	6000	1,09
НК 1Р 25 01 FIIA	3,64	240	260	290	87,5	42,5	левоповорачивающий	700	6000	1,12
НК 1Р 25 02 FIIA	3,64	240	260	290	87,5	42,5	правоворачивающий	700	6000	1,12
НК 1Р 27 01 FIIA	4,16	240	260	290	89,5	43,5	левоповорачивающий	700	6000	1,17
НК 1Р 27 02 FIIA	4,16	240	260	290	89,5	43,5	правоворачивающий	700	6000	1,17
НК 1Р 29 01 FIIA	4,94	200	260	290	92,5	45,0	левоповорачивающий	700	6000	1,20
НК 1Р 29 02 FIIA	4,94	200	260	290	92,5	45,0	правоворачивающий	700	6000	1,20
НК 1Р 31 01 FIIA	5,85	190	260	290	96,0	46,8	левоповорачивающий	700	5000	1,26
НК 1Р 31 02 FIIA	5,85	190	260	290	96,0	46,8	правоворачивающий	700	5000	1,26
НК 1Р 32 01 FIIA	6,50	190	260	290	98,5	48,0	левоповорачивающий	700	5000	1,30
НК 1Р 32 02 FIIA	6,50	190	260	290	98,5	48,0	правоворачивающий	700	5000	1,30
НК 1Р 34 01 FIIA	7,54	190	210	260	102,5	50,0	левоповорачивающий	700	5000	1,36
НК 1Р 34 02 FIIA	7,54	190	210	260	102,5	50,0	правоворачивающий	700	5000	1,36
НК 1Р 36 01 FIIA	9,88	170	190	230	111,5	54,5	левоповорачивающий	700	4000	1,50
НК 1Р 36 02 FIIA	9,88	170	190	230	111,5	54,5	правоворачивающий	700	4000	1,50

VFU = рабочий объем за 1 об. – p1 = постоянное давление – p2 = рабочее давление – p3 = предельное давление



Несмотря на тщательную проверку мы не можем исключить ошибки, поэтому мы не берем на себя ответственность за содержащуюся информацию.

27.12.2024

HANSA-FLEX AG

www.hansa-flex.com

1

НК 1Р FIIA

Шестеренный насос, размер 1 FIIA



Принадлежности

WDA Соединение для насоса (3 отверстия), угол 90°

WDS Соединение для насоса (3 отверстия), угол 90°

F Соединение для насоса (4 отверстия)

FE Соединение для насоса (4 отверстия)

Дополнительные элементы

НК МРК Таблица выбора комбинаций "двигатель-насос" для шестеренных насосов