

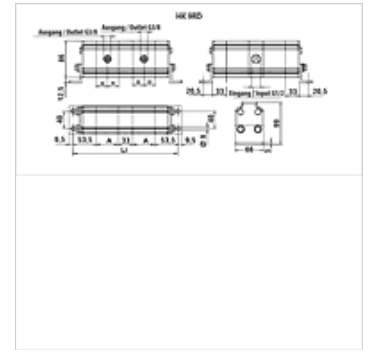
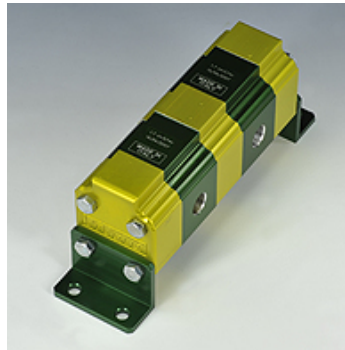
HK 9RD 02 BG1

Шестеренный делитель потока Размер 1 9RD 2-контурный

HANSA FLEX

Свойства

Исполнение	без клапана выравнивания фаз внутренний отвод слива
Rotational speed range	1200 - 2700 U/min
Pressure difference	макс. 30 бар (между секциями)
Рекомендованная частота вращения	1800 - 2000 об/мин



Указание

При вводе установки в эксплуатацию первый пуск шестеренных делителей потока должен происходить без нагрузки.

Описание

Данные делители потока предназначены для питания двух независимых гидравлических систем одним насосом

Погрешность в разделении потока около 3 %

Расчет шестеренный делитель потока: $q_i = Q/z * 1000/n$

q_i = объем двигателя/секция [см³]; Q = объемный расход на входе всего [л/мин]; z = количество секций; n = частота вращения [об/мин]

Изделие

Наименование	Входной объем на секцию (cc)	p1 max. (bar)	p2 max. (bar)	Расход на элемент min. (L/min)	Расход на элемент max. (L/min)	Расход на элемент (L/min)	A (mm)	Li (mm)	Вес (kg)
HK 9RD 02 18	1,70	220	270	2,00	9,50	4,00	44	228	2,20
HK 9RD 02 20	2,20	220	270	2,50	13,00	5,00	46	232	2,25
HK 9RD 02 21	2,60	220	270	3,00	16,00	6,00	48	236	2,30
HK 9RD 02 23	3,20	220	270	3,50	19,00	7,00	50	240	2,40
HK 9RD 02 25	3,80	200	240	4,50	22,50	8,00	52	244	2,50

p1: макс. рабочее давление – p2: макс. пиковое давление