

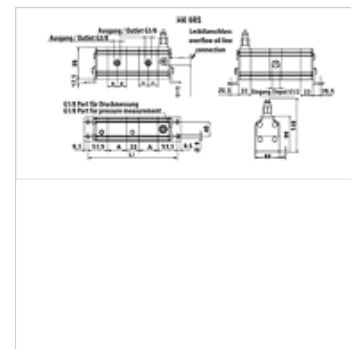
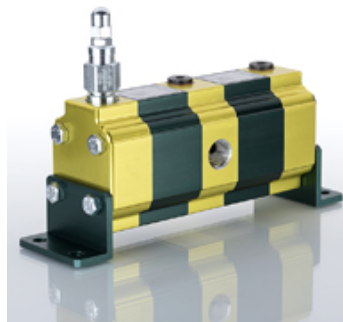
# HK 9RS 02 BG1

Шестеренный делитель потока Размер 1 9RS 2-контурный

**HANSA FLEX**

## Свойства

<b>Исполнение</b>	с центральным клапаном выравнивания фаз наружный отвод слива Adjustment range DBV: 70-210 bar
<b>Rotational speed range</b>	1200 - 2700 U/min
<b>Pressure difference</b>	макс. 30 бар (между секциями)
<b>Рекомендованная частота вращения</b>	1800 - 2000 об/мин



## Указание

При вводе установки в эксплуатацию первый пуск шестеренных делителей потока должен происходить без нагрузки.

## Описание

Данные делители потока предназначены для питания двух независимых гидравлических систем одним насосом

Погрешность в разделении потока около 3 %

одинаковая установка давления для всех контуров

диапазон настройки клапанов 70 - 210 бар, другие диапазоны настройки - по запросу  
возможно переоборудование на внутренний отвод слива - для этого в Т-образном фитинге извлечь внутренний

винт с цилиндрической головкой и закрыть отверстие заглушкой G1/2" (перед переоборудованием обязательно проконсультируйтесь с изготовителем!)

Расчет шестеренный делитель потока:  $q_i = Q/z * 1000/n$

$q_i$  = объем двигателя/секция [см<sup>3</sup>]; Q = объемный расход на входе всего [л/мин]; z = количество секций; n = частота вращения [об/мин]

## Изделие

Наименование	Входной объем на секцию (cc)	p1 max. (bar)	p2 max. (bar)	Расход на элемент min. (L/min)	Расход на элемент max. (L/min)	Расход на элемент (L/min)	A (mm)	Li (mm)	Вес (kg)
HK 9RS 02 D 18	1,70	220	270	2,00	9,50	4,00	44	228	2,20
HK 9RS 02 D 20	2,20	220	270	2,50	13,00	5,00	46	232	2,25
HK 9RS 02 D 21	2,60	220	270	3,00	16,00	6,00	48	236	2,35
HK 9RS 02 D 23	3,20	220	270	3,50	19,00	7,00	50	240	2,45
HK 9RS 02 D 25	3,80	200	240	4,50	22,50	8,00	52	244	2,55

p1: макс. рабочее давление – p2: макс. пиковое давление