

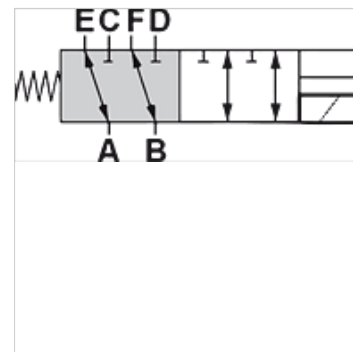
# HK DFE 6

6/2-клапан с электроуправлением для установки на трубопроводы

**HANSA FLEX**

## Свойства

<b>Исполнение</b>	с аварийным ручным управлением Уплотнения, нитрильный каучук
<b>Комплект поставки</b>	с катушкой, без штекера
<b>Рабочее давление</b>	макс. 315 бар с соединением для слива масла / макс. 200 бар без соединения для слива масла



## Описание

Данные ходовые клапаны (клапанные распределители) служат для снабжения одной из двух гидравлических систем на выбор.

Катушка электромагнита IP66

## Указания по заказу

модели с другим управляющим напряжением поставляются по запросу

## Изделие

Наименование	Q max. (L/min)	Управляющее напряжение	A (mm)	Соединение A - F	Соединение для слива масла	B (mm)	C (mm)	D (mm)	Исполнение	Вес (kg)
HK DFE 052 6AW 12DC	60	12 В DC	181,0	G 3/8"	-	76,0	80,0	55,0	без вывода для слива масла	1,9
HK DFE 052 6AW 24DC	60	24 В DC	181,0	G 3/8"	-	76,0	80,0	55,0	без вывода для слива масла	1,9
HK DFE 052 6AY 12DC	60	12 В DC	181,0	G 3/8"	G 1/4"	76,0	80,0	55,0	с боковым выводом для слива масла	1,9
HK DFE 052 6AY 24DC	60	24 В DC	181,0	G 3/8"	G 1/4"	76,0	80,0	55,0	с боковым выводом для слива масла	1,9
HK DFE 100 6AW 12DC	90	12 В DC	241,0	G 1/2"	-	89,0	121,0	62,0	без вывода для слива масла	3,7
HK DFE 100 6AW 24DC	90	24 В DC	241,0	G 1/2"	-	89,0	121,0	62,0	без вывода для слива масла	3,7
HK DFE 100 6AY 12DC	90	12 В DC	241,0	G 1/2"	G 1/4"	89,0	121,0	62,0	с боковым выводом для слива масла	3,7
HK DFE 100 6AY 24DC	90	24 В DC	241,0	G 1/2"	G 1/4"	89,0	121,0	62,0	с боковым выводом для слива масла	3,7
HK DFE 200 6AW 12DC	140	12 В DC	262,0	G 3/4"	-	105,0	107,0	75,0	без вывода для слива масла	5,3
HK DFE 200 6AW 24DC	140	24 В DC	262,0	G 3/4"	-	105,0	107,0	75,0	без вывода для слива масла	5,3
HK DFE 200 6AY 12DC	140	12 В DC	262,0	G 3/4"	G 1/4"	105,0	107,0	75,0	с боковым выводом для слива масла	5,3
HK DFE 200 6AY 24DC	140	24 В DC	262,0	G 3/4"	G 1/4"	105,0	107,0	75,0	с боковым выводом для слива масла	5,3

Q<sub>макс</sub> - макс. объемный расход

## Принадлежности

HK SP DIN 43650 Электрический штекер для катушки электромагнита DIN 43650 / ISO 4400

## Запасные части

HK SP DFE Катушка для клапана с электроуправлением HK DFE