

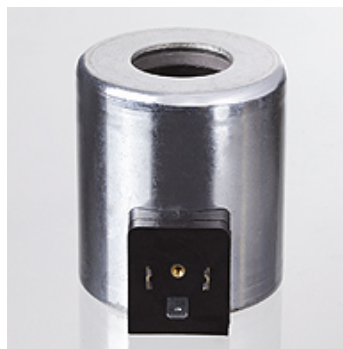
HK SP DFE

Катушка для клапана с электроуправлением HK DFE

HANSA FLEX

Свойства

соответствующие штекеры HKSP664, HKSP666, HKSP667, HKSP668



Указание

В катушках переменного тока потребление тока в фазе пуска значительно выше чем в фазе поддержания напряжения.

Поэтому не допускается их эксплуатация без магнитного сердечника, т.к. тогда возникает опасность перегрева и катушка может перегореть.

Аналогичный эффект возникает, если клапаны с электромагнитами переменного тока эксплуатируются с очень высокой частотой повторения импульсов (вкл / выкл). При этом катушки часто находятся в диапазоне высокого потребления тока и также могут перегреться. В этих случаях рекомендуется применение катушек с резистивно-емкостной защитой со штекером постоянного тока.

В катушках постоянного тока в процессе выключения могут возникать очень высокие пики напряжения. Поэтому мы рекомендуем использовать с этими катушками штекеры с блоком схемной защиты.

Указания по заказу

Другие типы катушек по специальному запросу

Изделие

Наименование	Номинальное напряжение +/- 10 %	Потребляемая мощность (W)	Для типа клапана	Вес (kg)
HK DFE 052 12VDC	12 В пост. тока	38	HK DFE 052	0,38
HK DFE 052 24VDC	24 В пост. тока	38	HK DFE 052	0,38
HK DFE 100 12VDC	12 В пост. тока	60	HK DFE 100	1,08
HK DFE 100 24VDC	24 В пост. тока	60	HK DFE 100	1,08
HK DFE 100 192VDC	192 В DC	60	HK DFE 100	1,08
HK DFE 200 12VDC	12 В пост. тока	60	HK DFE 200	0,98
HK DFE 200 20VDC	20 В DC	60	HK DFE 200	0,98
HK DFE 200 24VDC	24 В пост. тока	60	HK DFE 200	0,98
HK DFE 200 192VDC	192 В DC	60	HK DFE 200	0,98

Принадлежности

HK SP DIN 43650 Электрический штекер для катушки электромагнита DIN 43650 / ISO 4400

Является запасной частью к следующим изделиям

HK DFE 3	3/2-клапан с электроуправлением для установки на трубопроводы
HK DFE 6	6/2-клапан с электроуправлением для установки на трубопроводы