

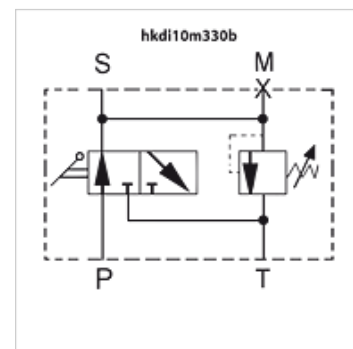
HK DI 10

Блок защиты и блокировки с ручным сбросом нагрузки

HANSA FLEX

Свойства

Модель	предохранительный клапан
Рабочее давление	макс. 400 бар
Дополнительный признак	с допуском TÜV
Материал	Seal: VITON



Указание

предохранительный клапан имеет фиксированные настройки, при установке на соответствующий гидроаккумулятор необходимо учитывать макс. давление!

Описание

The Safety Unit serves as a device for the protection, shut off and discharge of hydro accumulators. It is designed according to PED 2014/68/EU, article 3 paragraph 3, manufactured and considered to the European safety regulations for the operation of hydraulic accumulators. The discharge of the accumulator is manually by a ball valve or a relief valve.

Вязкость жидкостей должна находиться в следующем диапазоне:

мин. 10 мм²/с, макс. 380 мм²/с

Указания по заказу

Внимание! Адаптеры для соответствующего гидроаккумулятора заказываются отдельно.

Изделие

Наименование	p max. (bar)	M	P	S	T	Вес (kg)
HK DI 10 M 100 B	100	1/4"	1/2"	Соединение с гидроаккумулятором M 33x2	1/2"	2,9
HK DI 10 M 200 B	200	1/4"	1/2"	Соединение с гидроаккумулятором M 33x2	1/2"	2,9
HK DI 10 M 210 B	211	1/4"	1/2"	Соединение с гидроаккумулятором M 33x2	1/2"	2,9
HK DI 10 M 250 B	250	1/4"	1/2"	Соединение с гидроаккумулятором M 33x2	1/2"	2,9
HK DI 10 M 330 B	330	1/4"	1/2"	Соединение с гидроаккумулятором M 33x2	1/2"	2,4

pmax: Предохранительный клапан имеет фиксированные настройки, – при установке на соответствующий аккумулятор необходимо учитывать максимальное давление!

Принадлежности

HK AS	Адаптер гидроаккумулятора для блока защиты и блокировки
HK MSM	Контргайка для мембранного гидроаккумулятора тип C