

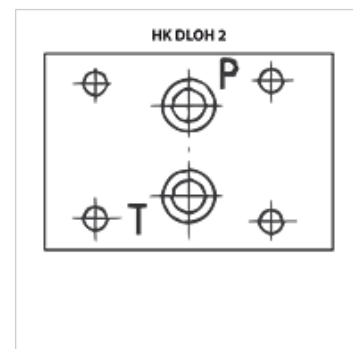
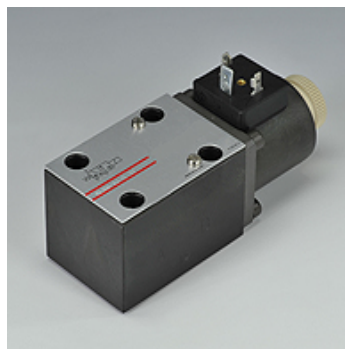
HK DLO

Ходовой седельный клапан NG 6

HANSA FLEX

Свойства

Комплект поставки	с катушкой 24DC без штекера
Рабочее давление	P, A, B: макс. 350 бар / T: макс. 160 бар
Объемный поток	макс. 30 л/мин (учитывать характеристики)
Соединение	ISO/Cetop 03 NG6
Крепление	4 винта с внутренним шестигранником M5x50 12.9



Указание

Клапаны типа HK DLOH могут укомплектовываться вставным обратным клапаном в соединении P (см. раздел Принадлежности)

Описание

2- или 3- ходовые седельные клапаны с 2 положениями включения

Включение магнитов и всех подвижных элементов происходит непосредственно в рабочей среде (масле)

Катушка электромагнита 24 В DC с аварийным ручным управлением

Изделие

Наименование	Вид	Объемный поток max. (L/min)	Исполнение	Вес (kg)
HK DLOH 2AU X 24DC	2/2	12,0	открыт в обесточенном состоянии	1,5
HK DLOH 2CU X 24DC	2/2	12,0	закрыт в обесточенном состоянии	1,5
HK DLOH 3AU X 24DC	3/2	12,0	открыт в обесточенном состоянии	1,5
HK DLOH 3CU X 24DC	3/2	12,0	закрыт в обесточенном состоянии	1,5
HK DLOK 3AO X 24DC	3/2	30,0	открыт в обесточенном состоянии	1,5
HK DLOK 3CO X 24DC	3/2	30,0	закрыт в обесточенном состоянии	1,5

Принадлежности

HK SP 6 DLOH	Вставной обратный клапан
HK SP DIN 43650	Электрический штекер для катушки электромагнита DIN 43650 / ISO 4400
HK M HK DH	Screw set for NG 6 valves type HK DH / DG4V3