

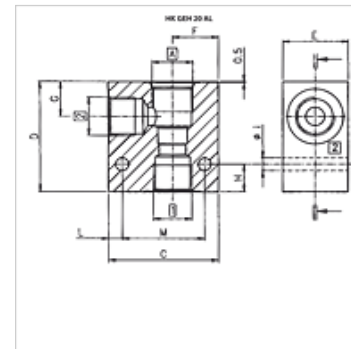
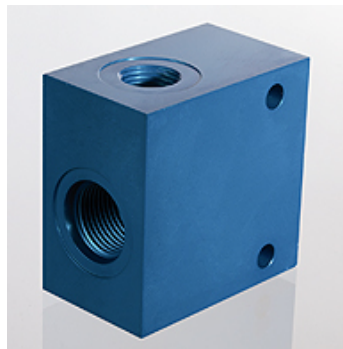
НК ГЕН 20 AL

Корпус клапана для ввинчиваемого клапана SAE 2 хода
алюминий

HANSA FLEX

Свойства

Материал	Алюминиевый сплав AlZnMgCu1,5
Рабочее давление	макс. 250 бар
Защита поверхности	анодированный



Изделие

Наименование	Отверстие клапана	A	Соединение ^{1,3}	C	D	E	F	G	H	I	L	M	Вес
				(mm)	(mm)	(mm)	(mm)	(mm)	(mm)	(mm)	(mm)	(mm)	(kg)
НК ГЕН 38 C0820	C0820	UNF 3/4" -16	G 3/8"	50	50	29	20	13,5	12	6	9,0	35	0,2
НК ГЕН 38 C1020	C1020	UNF 7/8" -14	G 3/8"	60	60	39	24	19,0	15	7	7,5	45	0,4
НК ГЕН 34 C1020	C1020	UNF 7/8" -14	G 3/4"	60	60	44	24	21,5	15	7	7,5	45	0,6
НК ГЕН 12 C1220	C1220	UNF 1.1/16" -12	G 1/2"	80	80	49	34	26,0	18	9	10,0	60	0,8
НК ГЕН 34 C1220	C1220	UNF 1.1/16" -12	G 3/4"	80	80	49	34	26,0	18	9	10,0	60	0,8

Является принадлежностью к следующим изделиям

НК EMDV	2/2-ходовой электромагнитный седельный клапан EMDV
НК RVPS	Редукционный клапан RVPS
НК PCFC	2-ходовой клапан-регулятор потока PCFC