

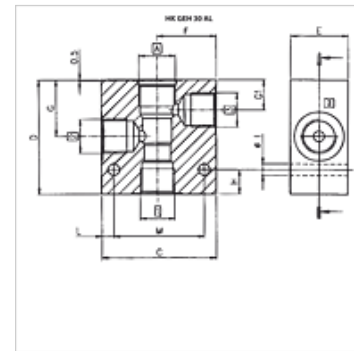
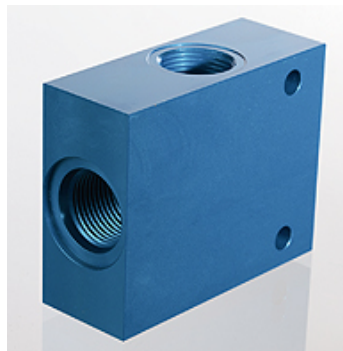
# НК ГЕН 30 AL

Корпус клапана для ввинчиваемого клапана SAE 3 хода  
алюминий

**HANSA FLEX**

## Свойства

Материал	Алюминиевый сплав AlZnMgCu1,5
Рабочее давление	макс. 250 бар
Защита поверхности	анодированный



## Изделие

Наименование	Отверстие клапана	A	Соединение 1,3	Соединение 3	C (mm)	D (mm)	E (mm)	F (mm)	G (mm)	G1 (mm)	H (mm)	I (mm)	L (mm)	M (mm)	Вес (kg)
НК ГЕН 38 C0830	C0830	UNF 3/4" -16	G 3/8"	G 3/8"	60	65	29	30,0	29,5	15,0	15	7	7,5	44	0,2
НК ГЕН 38 C1030	C1030	UNF 7/8" -14	G 3/8"	G 3/8"	70	75	39	35,5	34,5	18,5	15	7	7,5	54	0,5
НК ГЕН 12 C1230	C1230	UNF 1.1/16" -12	G 3/4"	G 1/2"	80	100	39	40,0	53,5	28,5	18	9	10,0	59	0,9

## Является принадлежностью к следующим изделиям

НК BFCV	3-ходовой клапан-регулятор потока BFCV
НК PRRS	3-ходовой редукционный клапан, PRRS