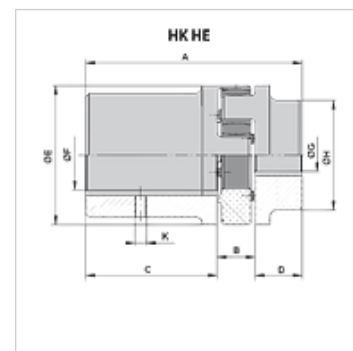


### Свойства

Исполнение	комбинируется с кронштейном крепления насоса HL HL/PL
Материал	алюминий Зубчатый венец твердость по Шору А 80
Применение	для шестеренных насосов BG 0 – BG 3



### Указание

Муфты для насосов BG1 подходят только на вал 1:8; Ø 10мм  
Крепежный болт для стороны двигателя не входит в поставку

### Описание

Крутильно-упругое, демпфирующее, не требует техобслуживания

### Изделие

Наименование	A (mm)	B (mm)	C (mm)	D (mm)	K	Ø E (mm)	Ø F (mm)	Ø G (mm)	Ø H (mm)	Двигатель	Насос	Вес (kg)
НК НЕ 21	65,00	19	29,5	19,5	M6	43	14	7,00	20	BG71	BG0 / цилиндр. вал	0,12
НК НЕ 2	62,00	16	29,5	16,5	M6	43	14	7,59	28	BG71	BG1 / вал 1:8	0,12
НК НЕ 22	81,00	16	45,5	19,5	M6	43	19	7,00	20	BG80	BG0 / цилиндр. вал	0,16
НК НЕ 6	78,00	16	45,5	16,5	M6	43	19	7,59	28	BG80	BG1 / вал 1:8	0,16
НК НЕ 47	85,50	19	44,5	22,0	M6	63	19	14,30	36	BG80	BG2 / вал 1:8	0,32
НК НЕ 41	78,00	19	36,0	23,0	M6	63	24	7,59	30	BG90	BG1 / вал 1:8	0,30
НК НЕ 15	85,50	19	44,5	22,0	M6	63	24	14,30	36	BG90	BG2 / вал 1:8	0,34
НК НЕ 16	106,50	19	64,5	23,0	M8	63	28	7,59	30	BG100/112	BG1 / вал 1:8	0,43
НК НЕ 20	105,50	19	64,5	22,0	M8	63	28	14,30	36	BG100/112	BG2 / вал 1:8	0,44
НК НЕ 48	119,50	19	64,5	36,0	M8	63	28	18,36	44	BG100/112	BG3 / вал 1:8	0,48
НК НЕ 29	134,00	23	79,0	32,0	M8	86	38	14,17	50	BG132	BG2 / вал 1:8	0,86
НК НЕ 30	134,00	23	79,0	32,0	M8	86	38	18,36	50	BG132	BG3 / вал 1:8	0,93
НК НЕ 33	174,00	27	105,0	42,0	M10	110	42	14,17	60	BG160	BG2 / вал 1:8	1,54
НК НЕ 34	174,00	27	105,0	42,0	M10	110	42	18,36	60	BG160	BG3 / вал 1:8	1,54

Ø G: минимальный диаметр конуса