

# НК HQ 01/02

Обратный дроссельный клапан

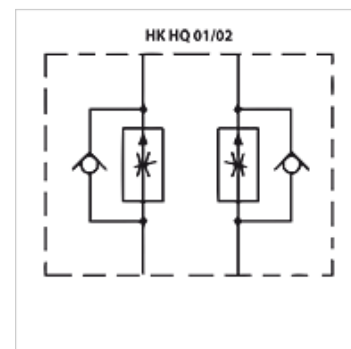
**HANSA FLEX**

## Свойства

**Исполнение** Клапан блочного монтажа

**Рабочее давление** макс. 350 бар

**Соединение** ISO/Cetop 03 NG6



## Указание

Эти клапаны должны быть отрегулированы по прецедентным случаям

## Описание

Клапан блочного монтажа для установки при многослойном вертикальном сопряжении с клапанами ISO/Cetop 03 NG6

## Указания по заказу

Другие клапаны блочного монтажа по запросу

## Изделие

| Наименование | действует в канале | Объемный поток max.<br>(L/min) | Исполнение                     | Высота пластины<br>(mm) | Вес<br>(kg) |
|--------------|--------------------|--------------------------------|--------------------------------|-------------------------|-------------|
| НК HQ 012    | A + B              | 50,0                           | Регулирование на выходе        | 40                      | 1,4         |
| НК HQ 012 U  | A + B              | 25,0                           | Регулирование на выходе точное | 40                      | 1,2         |
| НК HQ 013    | A                  | 50,0                           | Регулирование на выходе        | 40                      | 1,4         |
| НК HQ 014    | B                  | 50,0                           | Регулирование на выходе        | 40                      | 1,4         |
| НК HQ 022    | A + B              | 50,0                           | Регулирование на входе         | 40                      | 1,4         |
| НК HQ 022 U  | A + B              | 25,0                           | Регулирование на выходе точное | 40                      | 1,2         |
| НК HQ 023    | A                  | 50,0                           | Регулирование на входе         | 40                      | 1,4         |
| НК HQ 024    | B                  | 50,0                           | Регулирование на входе         | 40                      | 1,4         |