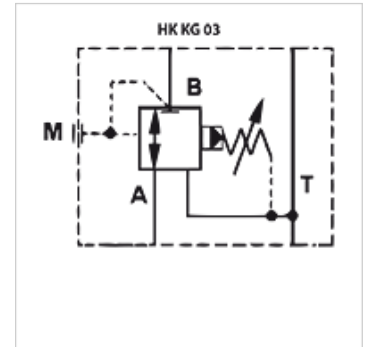


Свойства

| | |
|-------------------------|-----------------------------------------------|
| Исполнение | Клапан блочного монтажа непрямого действия |
| Рабочее давление | макс. 350 бар |
| Объемный поток | макс. 80 л/мин |
| Соединение | ISO/Cetop 05 NG10 |



Указание

Эти клапаны должны быть отрегулированы по прецедентным случаям

Описание

Клапан блочного монтажа для установки при многослойном вертикальном сопряжении с клапанами ISO/Cetop 05 NG10

Указания по заказу

Другие клапаны блочного монтажа по запросу

Изделие

| Наименование | действует в канале | Диапазон регулировки давления min. (bar) | Диапазон регулировки давления max. (bar) | Высота пластины (mm) | Вес (kg) |
|---------------|--------------------|---------------------------------------------|---------------------------------------------|-------------------------|-------------|
| НК КГ 031 100 | P | 7 | 100 | 50 | 2,8 |
| НК КГ 031 210 | P | 7 | 210 | 50 | 2,8 |
| НК КГ 034 210 | B | 7 | 210 | 50 | 2,8 |