

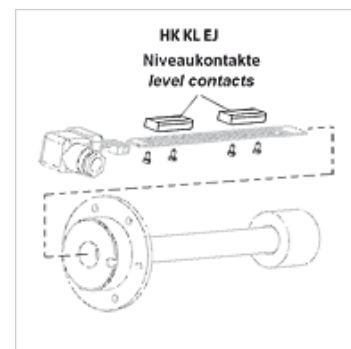
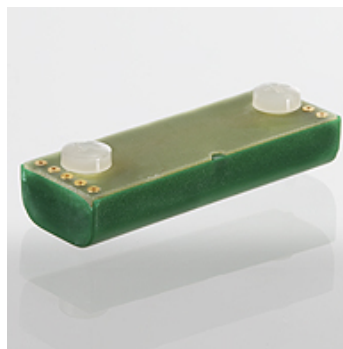
НК LK EJ

Контакт уровня для реле уровня и температуры

HANSA FLEX

Свойства

Расстояние между контактами min.	40 mm
Контактная нагрузка max.	10 VA
Ток переключения max.	0,5 A
Применение	для реле уровня и температуры НК 64EJ



Указание

Установка и сборка должны выполняться только квалифицированным персоналом. Контакты для измерения уровня или температурные датчики должны соединяться с платой чистыми и свободными от масла.

Описание

для монтажа на контактной пластине реле уровня и температуры НК64EJ
Контакт для измерения уровня может быть использован как размыкающий или замыкающий контакт (при монтаже развернуть на 180°)
при применении 2 или 3 контактов использовать разные цвета

Изделие

Наименование	Цвет	Напряжение	Вес (kg)
НК L1 K101 EJ	зеленый	макс. 24 В	0,01
НК L2 K102 EJ	желтый	макс. 24 В	0,01
НК L3 K103 EJ	красный	макс. 24 В	0,01

Является принадлежностью к следующим изделиям

НК 64EJ	Реле уровня и температуры НК 64EJ
---------	-----------------------------------