

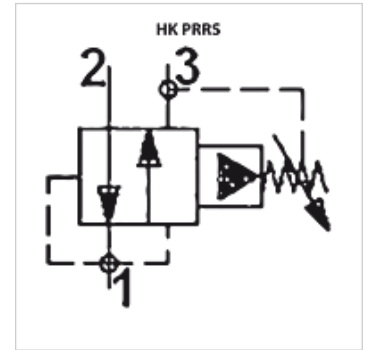
HK PRRS

3-ходовой редукционный клапан, PRRS

HANSA FLEX

Свойства

| | |
|------------------|--------------------|
| Исполнение | непрямого действия |
| Рабочее давление | макс. 350 бар |



Указание

Эти клапаны должны быть отрегулированы по прецедентным случаям
Момент затяжки для клапана размером 10 в алюминиевом корпусе: 47-54 Нм
Момент затяжки для клапана размером 10 в стальном корпусе: 74-81 Нм

Описание

Регулирование посредством регулировочного винта

Изделие

| Наименование | Диапазон регулировки min. (bar) | Диапазон регулировки max. (bar) | Давление max. (bar) | Объемный поток max. (L/min) | соответствующий ввертный корпус | Резьба для ввинчивания | Вес (kg) |
|-------------------|---------------------------------|---------------------------------|---------------------|-----------------------------|---------------------------------|------------------------|----------|
| HK PRRS 10 NS0 06 | 5 | 40 | 350 | 46,0 | HK GEH 38 C1030 | SAE 10/2 7/8"-14UNF-2B | 0,2 |
| HK PRRS 10 NS0 15 | 5 | 100 | 350 | 46,0 | HK GEH 38 C1030 | SAE 10/2 7/8"-14UNF-2B | 0,2 |
| HK PRRS 10 NS0 30 | 5 | 210 | 350 | 46,0 | HK GEH 38 C1030 | SAE 10/2 7/8"-14UNF-2B | 0,2 |

Принадлежности

| | |
|---------------|--------------------------------------------------------------|
| HK GEH 30 AL | Корпус клапана для ввинчиваемого клапана SAE 3 хода алюминий |
| HK GEH 30 GGG | Корпус клапана для ввинчиваемого клапана SAE 3 хода GGG40 |