

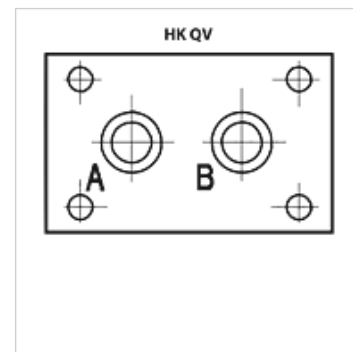
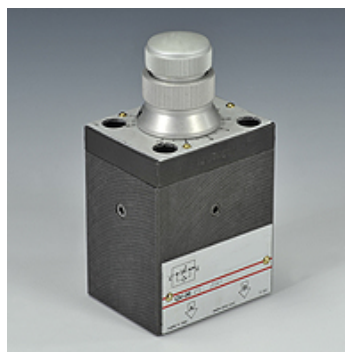
# НК QV

Клапан-регулятор потока для монтажа на соединительной пластине Cetop

**HANSA FLEX**

## Свойства

Исполнение	НК QV 06 - с непосредственной настройкой
Рабочее давление	макс. 250 бар
Соединение	ISO/Cetop 03 NG6 (только P + T)
Крепление	4 No. hex. socket head screw M5x70 12.9



## Описание

Постоянный расход поддерживается с помощью клапана разности давлений  
Встроенный обходной обратный клапан в 2-ходовом исполнении обеспечивает прохождение жидкости в противоположном направлении  
Настройка расхода с помощью кнопки регулировки

## Изделие

Наименование	Соединения	Диапазон регулирования min. (L/min)	Диапазон регулирования max. (L/min)	Макс. обратный ток В-А max. (L/min)	Исполнение	Разность давлений $\Delta p$ (bar)	Вес (kg)
НК QV 06 1	ISO/Cetop 03-2 NG6	0,1	1,5	24	2 хода	3	1,2
НК QV 06 6	ISO/Cetop 03-2 NG6	0,1	6,0	24	2 хода	3	1,2
НК QV 06 11	ISO/Cetop 03-2 NG6	0,1	11,0	24	2 хода	5	1,2
НК QV 06 16	ISO/Cetop 03-2 NG6	0,1	16,0	24	2 хода	7	1,2
НК QV 06 24	ISO/Cetop 03-2 NG6	0,1	24,0	24	2 хода	8	1,2

$\Delta p$  = мин. разность давлений для функции регулирования

## Принадлежности

НК ВНQ	Соединительная плита для клапана-регулятора потока QV
НК ВА QV	Монтажная панель для клапана-регулятора потока QV
НК М НК QV	Комплект винтов для клапана-регулятора потока тип НК QV
НК ДНQ	Блок ускорения - замедления для клапана-регулятора потока QV