

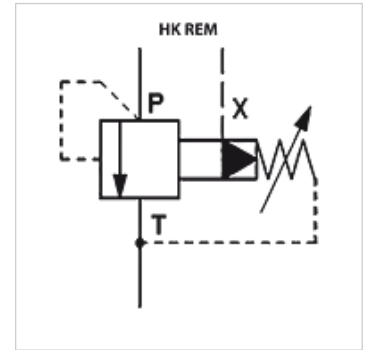
HK REM

Редукционный клапан с соединением SAE

HANSA FLEX

Свойства

Исполнение	фланцевое соединение SAE (например, для непосредственной установки на насосы)
Комплект поставки	вкл. фланцы SAE и винты M10
Рабочее давление	макс. 350 бар



Описание

Редукционный клапан с предварительной настройкой с демпфирующим поршнем
Модификация насоса с магнитным разгрузочным клапаном для безнапорной циркуляции
см. HK REM 24
Макс. объемный расход 600 л/мин
Для минерального гидравлического масла или синтетических жидкостей с сопоставимыми характеристиками

Изделие

Наименование	Соединение	Диапазон регулировки давления min. (bar)	Диапазон регулировки давления max. (bar)	Объемный поток max. (L/min)	Вес (kg)
HK REM 3 350	Фланец SAE 3/4"	8	350	200,0	6,6
HK REM 4 210	Фланец SAE 1"	7	210	400,0	6,8
HK REM 5 210	Фланец SAE 1.1/4"	7	210	600,0	8,2