

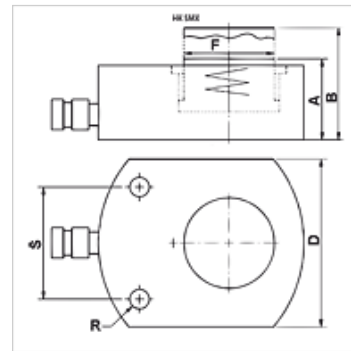
# HK SMX

Плоский цилиндр 700 бар одностороннего действия с пружинным возвратом штока

**HANSA FLEX**

## Свойства

<b>Исполнение</b>	Закаленная головка блока цилиндров Хромированные поршни макс. ход 16 мм Пружинный возвратный механизм
<b>Рабочее давление</b>	макс. 700 бар
<b>Материал</b>	Сталь
<b>Комплект поставки</b>	с быстродействующей муфтой 3/8"-18 NPT



## Указание

Attention: Please observe separate safety precautions for working with 700 bar equipment (see technical information)!

## Описание

Плоские цилиндры объединяют компактную конструкцию в сочетании с максимальным ходом. Идеально подходят для эксплуатации в ограниченном пространстве.

Следует учитывать, что на направляющие кольца не передаются боковые усилия.

Плоское, компактное исполнение

Крепежные отверстия для стационарного использования

## Изделие

Наименование	(kN)	(t)	Ход (mm)	Площадь (cm <sup>2</sup> )	A (mm)	B (mm)	D (mm)	F (mm)	R	S (mm)	Объем (cc)	Вес (kg)
HK SMX 00406	43,8	4	6	6,4	32,5	38,5	41	25	5,5	28	4	0,85
HK SMX 00416	43,8	4	16	6,4	42,5	58,5	41	25	5,5	28	11	1,20
HK SMX 01011	99,7	10	11	14,5	43,0	54,0	56	38	6,5	37	16	1,60
HK SMX 02211	227,8	22	11	33,2	52,0	63,0	80	57	9,0	50	37	2,80
HK SMX 03013	287,3	30	13	41,8	59,0	72,0	95	60	11,0	52	55	4,10
HK SMX 05016	486,5	50	16	70,9	68,0	84,0	114	78	13,0	67	114	6,60
HK SMX 07516	712,9	75	16	103,8	79,0	95,0	140	95	13,0	75	167	12,50
HK SMX 10016	953,6	100	16	138,9	87,0	103,0	158	108	13,0	76	223	15,00
HK SMX 15016	1450,0	150	16	211,2	100,0	116,0	194	134	13,0	117	338	25,00

## Принадлежности

<b>NY 2100</b>	Термопластичный шланг сверхвысокого давления
<b>GKS</b>	Резиновая защита от изломов
<b>PNY 2100 HN</b>	Прессуемый ниппель, AGN
<b>PHY 2100</b>	Прессуемая обойма, NY 2100
<b>SKL HN SP</b>	Подвижная половина резьбовой муфты
<b>SKL ZUBS SP</b>	Пылезащита для SKL...SP
<b>SKF IN SP</b>	Жесткая половина резьбовой муфты
<b>SKF ZUBS SP</b>	Пылезащита для SKF...SP