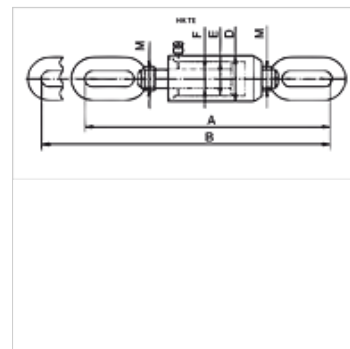


### Свойства

Исполнение	Хромированные поршни макс. ход 150 мм
Рабочее давление	макс. 700 бар
Материал	Сталь
Комплект поставки	с быстродействующей муфтой 3/8"-18 NPT



### Указание

Attention: Please observe separate safety precautions for working with 700 bar equipment (see technical information)!

### Описание

Для возможности эксплуатации с необходимым применением тягового усилия.

На выбор металлический защитный сильфон (ход на 30 мм короче)

Поршневые маслосъемные кольца для предотвращения загрязнений

### Изделие

Наименование	(kN)	(t)	Ход (mm)	Площадь (cm <sup>2</sup> )	A (mm)	B (mm)	D (mm)	E (mm)	F (mm)	M	Объем (cc)	Вес (kg)
НК ТЕ 01015	93,2	10	150	13,5	576	726	86	55	36	M30 x 2	204	14,9
НК ТЕ 03015	301,8	30	150	43,9	723	873	125	90	50	M40 x 2	660	32,0

### Принадлежности

NY 2100	Термопластичный шланг сверхвысокого давления
GKS	Резиновая защита от изломов
PNY 2100 HN	Прессуемый ниппель, AGN
PHY 2100	Прессуемая обойма, NY 2100
SKL HN SP	Подвижная половина резьбовой муфты
SKL ZUBS SP	Пылезащита для SKL...SP
SKF IN SP	Жесткая половина резьбовой муфты
SKF ZUBS SP	Пылезащита для SKF...SP