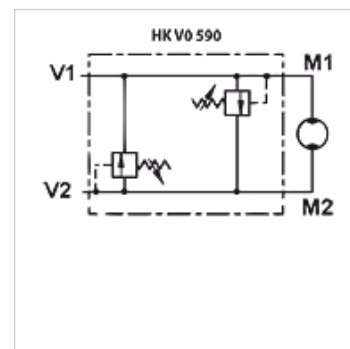


НК V0 590

Шоковый клапан

Свойства

Исполнение	крепление непосредственно с помощью фланца уплотнительное кольцо круглого сечения
Материал	Корпус: оцинкованная сталь Внутренние детали из стали
Рабочее давление	макс. 300 бар
Применение	For hydraulic planetary motors



Указание

Эти клапаны должны быть отрегулированы по прецедентным случаям

Указания по заказу

Пружины для других диапазонов регулировки могут поставляться дополнительно.

Изделие

Наименование	Расход max. (L/min)	Для двигателя	Соединение	Диапазон регулировки min. (bar)	Диапазон регулировки max. (bar)	Вес (kg)
НК V0 590 0500	60	НК EPM, НК EPRM, НК HM BMP HD, НК HM BMR HD	G 1/2" - IG	40	180	0,80
НК V0 590 0490	60	НК EPMS, НК HM BMS	G 1/2" - IG	40	180	1,50
НК V0 590 0505	100	НК EPMT, НК HM BMT	G 3/4" - IG	40	180	1,85

Принадлежности

НК VML	Пружина для шокового клапана
НК M НК V0590	Комплект винтов для шокового клапана НК V0590