

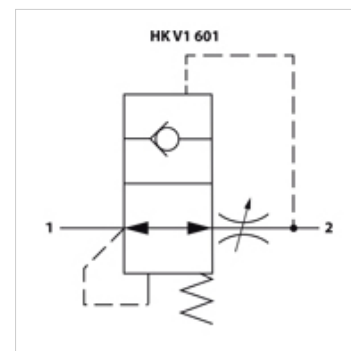
НК V1 601

Клапан для защиты магистрали от разрыва без корпуса

HANSA FLEX

Свойства

Материал	Сталь
Рабочее давление	макс. 300 бар



Указание

Внимание: Клапаны защиты магистрали от разрыва должны настраиваться для конкретного применения!

Регулируемый параметр "S" клапанов с ручным управлением

должен соответствовать 1,5-кратному значению

требуемого объемного расхода, для клапанов с электроуправлением -

2-кратному объемному

расходу!

Необходимо учитывать превышение

объемного расхода в цилиндрах

двойного действия!

Изделие

Наименование	A	B (mm)	C (mm)	D (mm)	E (mm)	Q max. (L/min)	Момент затяжки (N·m)	Вес (kg)
НК V1 601 0400	G 1/4"	8,0	2,5	8,0	5,0	25	15,0	0,01
НК V1 601 0600	G 3/8"	10,5	3,5	10,5	5,0	50	20,0	0,02
НК V1 601 0800	G 1/2"	13,0	4,5	12,5	5,0	80	40,0	0,02
НК V1 601 1200	G 3/4"	18,0	6,0	16,0	7,0	140	80,0	0,05

Принадлежности

НК RV063	Корпус для клапана защиты магистрали от разрыва
НК LBS TOOL	Инструмент для предохранительного устройства магистрали от разрыва