

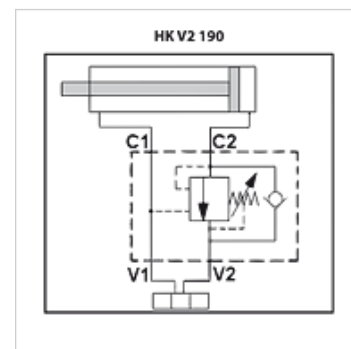
НК V2 190

Тормозной клапан V2190

HANSA FLEX

Свойства

Исполнение	одностороннего действия
Материал	Корпус: оцинкованная сталь Внутренние детали из стали
Рабочее давление	макс. 350 бар



Указание

При использовании данных клапанов с плунжерным цилиндром в магистраль V1 должен быть установлен дополнительный редуциционный клапан, который необходимо отрегулировать в соответствии с нагрузочным давлением цилиндра. Этот редуциционный клапан должен отводить гидравлическую жидкость в бак.
Данные тормозные клапаны должны быть настроены для конкретного применения!

Изделие

Наименование	Резьба	Q max. (L/min)	Соотношение регулирования перепуском	H (mm)	L (mm)	L1 (mm)	L2 (mm)	L3 (mm)	S (mm)	Вес (kg)
НК V2 190 A600	G 3/8"	40	1:4	60	100	148	30	60	30	1,21
НК V2 190 A800	G 1/2"	60	1:4	60	100	148	35	65	30	1,15