

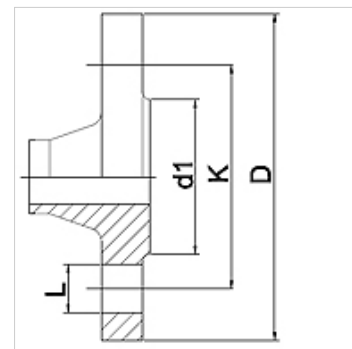
WA LV PN6

Соединение ... LV, PN 6, сталь

HANSA FLEX

Свойства

Область применения	Присоединительная арматура для металлических шлангов
Соединение 1	Фланец предварительной сварки на ступени давления PN6
Форма уплотнения 1	Плоск. уплотн.
Норма	DIN 2631 DIN EN 1092-1
Применение	паяная конструкция с термостойкостью до 200 °C сварная конструкция из высококачественной стали с термостойкостью до 550 °C
Конструкция	прямые
Материал	Сталь



Указания по заказу

Другие варианты исполнения по запросу

Изделие

Наименование	DN	PN (бар)	D (mm)	d1 (mm)	K (mm)	L (mm)
WA 010 LV PN6	10	6	75	35	50	11
WA 013 LV PN6	13	6	80	40	55	11
WA 020 LV PN6	20	6	90	50	65	11
WA 025 LV PN6	25	6	100	60	75	11
WA 032 LV PN6	32	6	120	70	90	14
WA 040 LV PN6	40	6	130	80	100	14
WA 050 LV PN6	50	6	140	90	110	14
WA 065 LV PN6	65	6	160	110	130	14
WA 080 LV PN6	80	6	190	128	150	18
WA 100 LV PN6	100	6	210	148	170	18
WA 125 LV PN6	125	6	240	178	200	18
WA 150 LV PN6	150	6	265	202	225	18

Варианты изделия

WA LV PN6 VA Соединение ... LV, PN 6, VA, нержавеющая сталь