

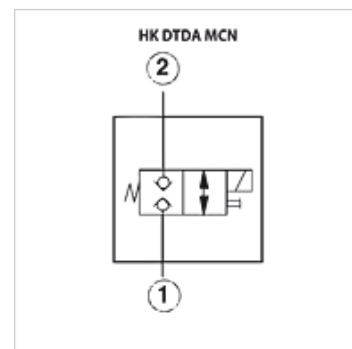
HK DTDA

2/2-ходовой электромагнитный седельный клапан DTDA

HANSA FLEX

Свойства

Исполнение	с непосредственным управлением с аварийным ручным управлением
Комплект поставки	без катушки и штекера
Рабочее давление	макс. 350 бар



Описание

макс. утечка 0,7см³/мин при 250 бар и 32сСт

Указания по заказу

катушку электромагнита необходимо заказывать отдельно (см. раздел Принадлежности)

Изделие

Наименование	Объемный поток min. (L/min)	A (mm)	B (mm)	C (mm)	соответствующий ввертный корпус	Резьба для ввинчивания	SW (mm)	Момент затяжки (N-м)	Исполнение	Вес (kg)
HK DTDA MCN	40,0	89,0	35,0	37,0	HK GAU / HK GAUS / HK GAV	T-13A	22	48,0	закрыт в обесточенном состоянии, двойная блокировка	0,5
HK DTDA MHN	40,0	89,0	35,0	37,0	HK GAU / HK GAUS / HK GAV	T-13A	22	48,0	открыт в обесточенном состоянии, двойная блокировка	0,5

Принадлежности

HK SP 770	Катушка для картриджного клапана SUN
HK GEH GA	Корпус клапана для картриджных клапанов T-13A
HK GEH GBA	Промежуточная пластина корпуса клапана для картриджных клапанов T-13A
HK GEH GBY	Промежуточная пластина корпуса клапана для картриджных клапанов T-13A
HK GEH MBJ	Промежуточная пластина корпуса клапана для картриджных клапанов T-31A