

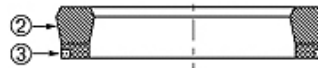
# B NEO

Поршневое уплотнение, B-NEO

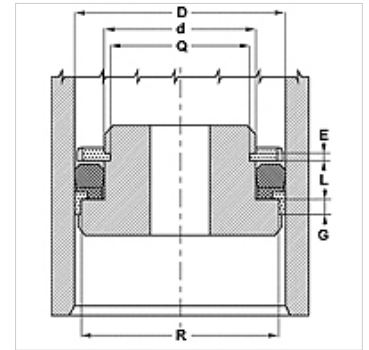
**HANSA FLEX**

## Свойства

Модель	Поршневое уплотнение
Рабочее давление	до 500 бар
Скорость скольжения max.	0,5 m/s
Температура min.	-30 °C
Температура max.	110 °C
Рабочие среды	Минеральные масла Водные эмульсии
Монтаж	на моноблочных поршнях
Материал	(2) уплотнение: армированный тканью нитрильный каучук (3) кольцевая прокладка Полиформальдегид
Применение	Гидравлика



Toleranz / Tolerance							
D	d	L	R	P	G	Q	E
H11	$\pm 0,08$	$\pm 0,2$	$\pm 0,05$	$\pm 0,1$	$\pm 0,1$	$\pm 0,08$	$\pm 0,1$



## Описание

Компактные размеры  
высокое сопротивление экструзии.

## Указания по заказу

При особых условиях эксплуатации (жидкость, температура, давление ...), обращайтесь, пожалуйста к нам.

Возможно использование другого материала: фторкаучук.

## Изделие

Наименование	D (mm)	d (mm)	L (mm)
B 157 102-NEO	40,00	26,0	9,4
B 314 236-NEO	80,00	60,0	14,5
B 354 275-NEO	90,00	70,0	14,5
B 393 314-NEO	100,00	80,0	14,5