

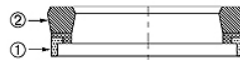
# B NWO

Поршневое уплотнение, B-NWO

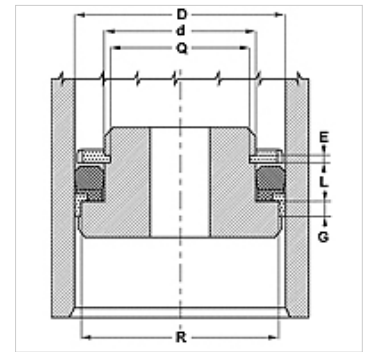
**HANSA FLEX**

## Свойства

Модель	Поршневое уплотнение
Рабочее давление	до 500 бар
Скорость скольжения max.	0,5 m/s
Температура min.	-30 °C
Температура max.	110 °C
Рабочие среды	Минеральные масла Водные эмульсии
Монтаж	на моноблочных поршнях
Материал	(1) направляющее кольцо: Полиформальдегид (2) уплотнение: армированный тканью нитрильный каучук
Применение	Гидравлика



Toleranz / Tolerance							
D	d	L	R	P	G	Q	E
H11	$\pm 0,08$	$\pm 0,2$	$\pm 0,05$	$\pm 0,1$	$\pm 0,1$	$\pm 0,08$	$\pm 0,1$



## Описание

Компактные размеры  
высокое сопротивление экструзии.

## Указания по заказу

При особых условиях эксплуатации (жидкость, температура, давление ...),  
обращайтесь, пожалуйста к нам.

Возможно использование другого материала: фторкаучук.

## Изделие

Наименование	D (mm)	d (mm)	L (mm)	G (mm)	R (mm)
B 393 314-NWO	100,0	80,00	14,5	6,35	94,15
B 411 334-NWO	104,5	85,00	13,0	6,35	98,90
B 472 393-NWO	120,0	100,00	14,5	6,35	114,10