

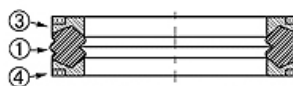
DBM NEO

Уплотнительное кольцо для моноблочных поршней DBM-NEO

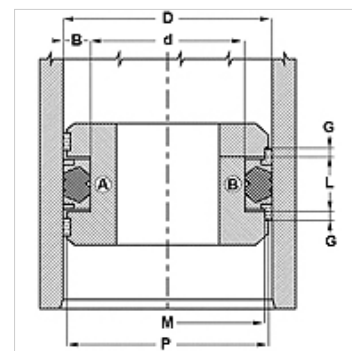
HANSA FLEX

Свойства

Рабочее давление	до 300 бар
Скорость скольжения max.	0,5 m/s
Температура min.	-30 °C
Температура max.	110 °C
Рабочие среды	Минеральные масла Водные эмульсии
Монтаж	на моно- или многоблочных поршнях
Материал	(1) уплотнение: Нитрильный каучук (3) опорное кольцо: Полиэфир (4) кольцевая прокладка Полиформальдегид
Применение	Гидравлика



Toleranz / Tolerance					
D	d	L	G	M	P
H11	+0,12 0	+0,20 0	+0,10 0	± 0,05	± 0,15



Описание

Очень хорошая герметичность при низком давлении.
простой монтаж.
Простое решение.

Указания по заказу

Возможно использование другого материала

Изделие

Наименование	D (mm)	d (mm)	L (mm)
DBM 157 118-NEO	40	30	16,4
DBM 236 173-NEO	60	44	18,4
DBM 314 236-NEO	80	60	22,4