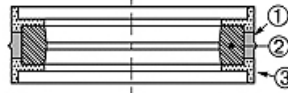


### Свойства

<b>Модель</b>	Комплект поршневых уплотнительных прокладок
<b>Рабочее давление</b>	до 400 бар
<b>Скорость скольжения max.</b>	0,5 m/s
<b>Температура min.</b>	-30 °C
<b>Температура max.</b>	80 °C
<b>Рабочие среды</b>	Минеральные масла
<b>Монтаж</b>	на моноблочных поршнях А на многоблочных поршнях В
<b>Материал</b>	(1) динамическое уплотнение: Полиуретан (2) Статическое уплотнение: Нитрильный каучук (3) направляющее кольцо: Полиформальдегид
<b>Применение</b>	Гидравлика



Toleranz / Tolerance					
D	d	L	G	M	P
H11	+0,12 0	+0,20 0	+0,10 0	± 0,05	± 0,15



### Описание

Очень хорошая герметичность при низком давлении.  
Компактные размеры  
простой монтаж.  
Простое решение.  
высокая стойкость к истиранию

### Изделие

Наименование	D (mm)	d (mm)	L (mm)	G (mm)	M (mm)	P (mm)
EUD 60 48	60	48	20,5	4,20	56	59,4
EUD 63 51	63	51	20,5	4,20	59	62,4
EUD 70 58	70	58	20,5	4,20	66	69,4
EUD 80 66	80	66	22,5	5,20	76	79,4
EUD 100 86	100	86	22,5	5,20	96	99,4
EUD 110 96	110	96	22,5	5,20	106	109,4
EUD 125 108	125	108	26,5	7,20	121	124,4