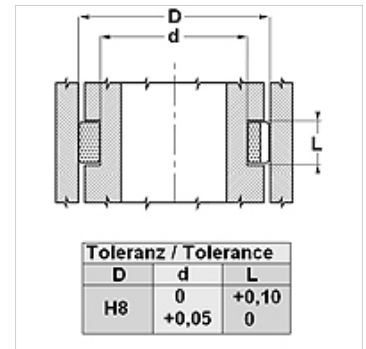
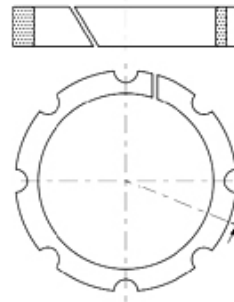


**Свойства**

Скорость скольжения max.	5,0 m/s
Удельное давление	при 20°C 15 Н/мм <sup>2</sup> ; при 100°C 10 Н/мм <sup>2</sup>
Температура min.	-30 °C
Температура max.	110 °C
Рабочие среды	Минеральные масла Водные эмульсии
Монтаж	вложить в паз
Материал	Полиформальдегид + стекловолокно

**Указание**

Расчет поперечного усилия;  $F = p \times D \times L \times n$

F= максимальное поперечное усилие (N)

p= максимальное напряжение поверхности (Н/мм<sup>2</sup>)

D x L= проецируемая поверхность (мм<sup>2</sup>)

n= количество колец

**Описание**

простая обработка паза и монтаж

высокая допустимая нагрузка для плунжерного цилиндра

Внимание, не допускается использование в качестве упора

**Изделие**

Наименование	D (mm)	d (mm)	L (mm)
WP 25	25	15	10,0
WP 30	30	20	13,0
WP 35	35	25	13,0
WP 40	40	30	13,0
WP 45	45	35	13,0
WP 55	55	45	16,0
WP 60	60	45	16,0
WP 65	65	55	16,0
WP 75	75	65	16,0
WP 85	85	75	16,0