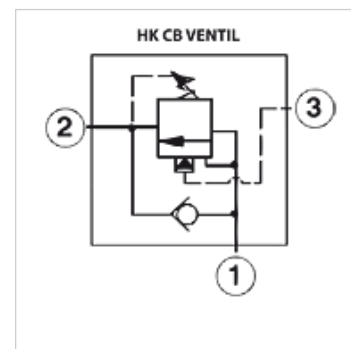


Свойства

Рабочее давление макс. 350 бар



Указание

Эти клапаны должны быть отрегулированы по прецедентным случаям

Описание

Функция удержания нагрузки до 210 бар (при регулируемом параметре 280 бар, управляющее давление 0 бар)
зависящее от нагрузки управление перепуском для регулирования отрицательной (тянущей) нагрузки
скоростной напор на соединении 2 может мешать функционированию клапана
запирающее давление $\geq 85\%$ открывающего давления
Внимание! функция сброса нагрузки осуществляется ввинчиванием шпинделя

Изделие

Наименование	Диапазон регулировки давления min. (bar)	Диапазон регулировки давления max. (bar)	Qм-акс. (L/min)	A (mm)	B (mm)	соответствующий ввертный корпус	Резьба для ввинчивания	SW (mm)	Момент затяжки (N-m)	Соотношение регулирования перепуском	Вес (kg)
HK CB BY LHN	70	280	20	50,0	35,0	HK EBAM / HK EBAT / HK EBV / HK EBYS / HK YEU	T-11A	22	50,0	1:2	0,5
HK CB CA LIN	25	105	60	50,0	35,0	HK EBAM / HK EBAT / HK EBV / HK EBYS / HK YEU	T-11A	22	50,0	1:3	0,5
HK CB CA LHN	70	280	60	50,0	35,0	HK EBAM / HK EBAT / HK EBV / HK EBYS / HK YEU	T-11A	22	50,0	1:3	0,5
HK CB EA LIN	25	105	120	61,0	35,0	HK BCV / HK BCVS / HK BCW / HK BCWS / HK YAV	T-2A	28	65,0	1:3	0,5
HK CB EA LHN	70	280	120	61,0	35,0	HK BCV / HK BCVS / HK BCW / HK BCWS / HK YAV	T-2A	28	65,0	1:3	0,5

Принадлежности

HK GEN BC	Корпус клапана для картриджных клапанов T-2A
HK GEN EBA	Изм.соединение пром.пластины корпуса клапана для картр.клапанов T-11A
HK GEN EBV	Промежуточная пластина корпуса клапана для картриджных клапанов T-11A
HK GEN YA	Корпус клапана для картриджных клапанов T-2A
HK GEN YE	Корпус клапана для картриджных клапанов T-11A
HK HR SUN	Маховик для картриджного клапана SUN