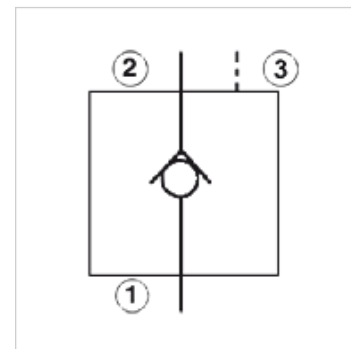


Свойства

Исполнение	управляемый, без сброса нагрузки стальное седло
Рабочее давление	макс. 350 бар



Описание

давление на соединении 2 уменьшает необходимое управляющее давление

Изделие

Наименование	Q _{макс.} (L/min)	A (mm)	B (mm)	соответствующий ввертный корпус	Резьба для ввинчивания	SW (mm)	Момент затяжки (N·m)	Вес (kg)
НК СК СВ XCN	60	30,0	35,0	НК ECU / НК ECUS	T-11A	22	50,0	0,5
НК СК ЕВ XCN	120	35,0	35,0	НК BCV / НК BCVS / НК BCW / НК BCWS	T-2A	28	65,0	0,5

Принадлежности

НК GEN BC	Корпус клапана для картриджных клапанов T-2A
НК GEN EC	Корпус клапана для картриджных клапанов T-11A
НК HR SUN	Маховик для картриджного клапана SUN