

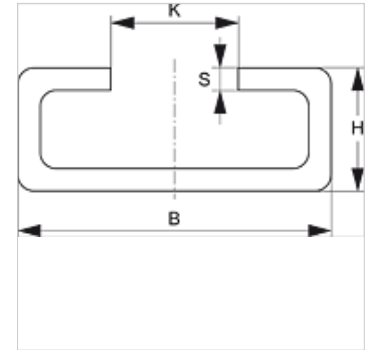
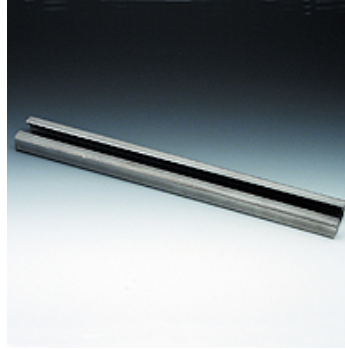
SRS 0 TS

Несущая направляющая, однотрубный и двухтрубный хомут

HANSA FLEX

Свойства

Модель	Для однотрубных и двухтрубных хомутов
Серия	Легкий
Норма	DIN 3015-1
Материал	Сталь (чистая)



Описание

Для хомутов любых размеров легкой серии и двухтрубного хомута.

Изделие

Наименование	B (mm)	H (mm)	K (mm)	S (mm)	Длина (m)
SRS TS 11-1	28	11	11,4	2	1,00
SRS TS 11-2	28	11	11,4	2	2,00
SRS TS 14-1	28	14	11,4	2	1,00
SRS TS 14-2	28	14	11,4	2	2,00
SRS TS 14-3	28	14	11,4	2	3,00
SRS TS 30-1	28	30	11,4	2	1,00
SRS TS 30-2	28	30	11,4	2	2,00

Варианты изделия

SRS TS V4	Несущая направляющая, однотрубный и двухтрубный хомут, нержавеющая сталь 1.4571
SRS TS VZ	Несущая направляющая, однотрубный и двухтрубный хомут, Гальваническое покрытие

Является дополнительным элементом к следующим изделиям

B	Компоновка группы B
A 1-6	Компоновка группы A 1-6
A 0	Компоновка группы A 0