

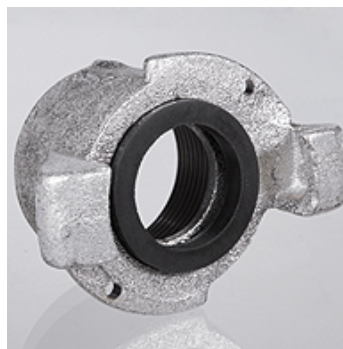
# SSKK IR

Муфта для пескоструйных систем, IR

**HANSA FLEX**

## Свойства

Область применения	Для пескоструйных аппаратов и камер (стационарных / подвижных)
Соединение 1	Внутренняя резьба BSP, цилиндрическая
Соединение 2	Кулачковая муфта
Материал	Ковкий чугун
Защита поверхности	Гальваническое покрытие



## Изделие

Наименование	G1	b (mm)	h (mm)	Расстояние до выступа (mm)	Макс. рабочее давление (bar)
SSKK NW 32 IR	G 1.1/4" -11	87	55	58	12
SSKK NW 32 IR-N	G 1.1/4" -11	87	62	58	12
SSKK NW 38 IR	G 1.1/2" -11	87	55	58	12
SSKK NW 38 IR-N	G 1.1/2" -11	87	62	58	12
SSKK NW 50 IR	G 2" -11	87	84	58	12