

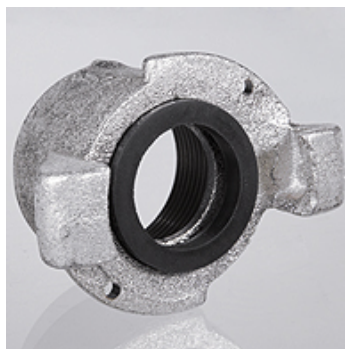
SSKK IM

Муфта для пескоструйных систем, IGM, крупная резьба

HANSA FLEX

Свойства

Область применения	Для пескоструйных аппаратов и камер (стационарных / подвижных)
Соединение 1	Метрическая внутренняя резьба, цилиндрическая
Соединение 2	Кулачковая муфта
Материал	Ковкий чугун
Защита поверхности	Гальваническое покрытие



Изделие

Наименование	DN	G1	b (mm)	h (mm)	Расстояние до выступа (mm)	Макс. рабочее давление (bar)
SSKK NW 50 IM	50	Крупная резьба 50 мм	87	55	58	12
SSKK NW 50 IM 50-N	50	Крупная резьба 50 мм	87	62	58	12