

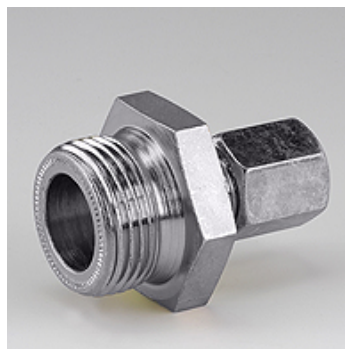
К 42-06

Ввертное резьбовое соединение

HANSA FLEX

Свойства

Соединение 1 + 2	Метрическая наружная резьба, цилиндрическая
Форма уплотнения 1 + 2	Внутренний конус 24°
Конструкция	прямые
Комплект поставки	с накидной гайкой и режущим кольцом
Материал	Сталь
Защита поверхности	Гальваническое покрытие



Изделие

Наименование	Ø d2 (mm)	G1	i (mm)	L1 (mm)	SW (mm)	S1
К 42-06	6	M 12 x 1,5	10	34	17	14

Ø d2 = наружный диаметр трубы – SW = размер под ключ