

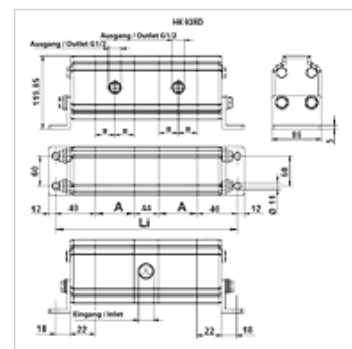
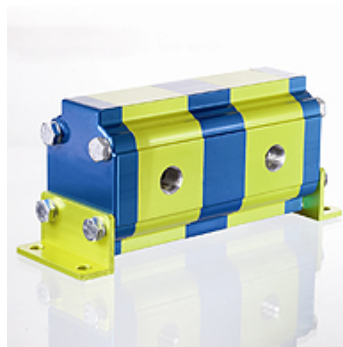
HK 92RD 02 BG2

Шестеренный делитель потока Размер 2 92RD 2-контурный

HANSA FLEX

Свойства

Исполнение	без клапана выравнивания фаз внутренний отвод слива
Rotational speed range	1200 - 2500 об/мин
Pressure difference	макс. 30 бар (между секциями)
Рекомендованная частота вращения	1800 - 2000 об/мин



Указание

При вводе установки в эксплуатацию первый пуск шестеренных делителей потока должен происходить без нагрузки.

Описание

Данные делители потока предназначены для питания четырех независимых гидравлических систем одним насосом

Погрешность в разделении потока около 3 %

Данные делители потока предназначены для питания двух независимых гидравлических систем одним насосом

Расчет шестеренный делитель потока: $q_i = Q/z \cdot 1000/n$

q_i = объем двигателя/секция [см³]; Q = объемный расход на входе всего [л/мин]; z = количество секций; n = частота вращения [об/мин]

Изделие

Наименование	Входной объем на секцию (cc)	p1 max. (bar)	p2 max. (bar)	Расход на элемент min. (L/min)	Расход на элемент max. (L/min)	Расход на элемент (L/min)	A (mm)	Li (mm)	Вес (kg)
HK 92RD 02 41	4,00	210	260	4,80	10,00	7,60	47	218	4,8
HK 92RD 02 43	6,00	210	260	7,20	15,00	10,80	50	224	5,0
HK 92RD 02 45	9,00	210	260	10,80	22,50	15,10	54	232	5,3
HK 92RD 02 47	11,00	210	260	13,20	27,50	19,40	58	240	5,5
HK 92RD 02 49	14,00	200	230	16,80	35,00	25,90	64	252	5,7

p1: макс. рабочее давление – p2: макс. пиковое давление