

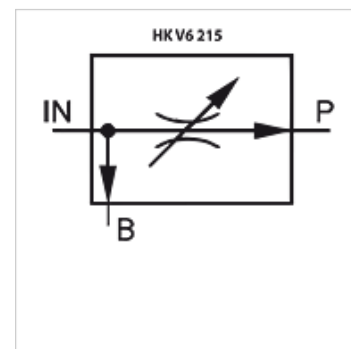
# НК V6 215

Клапан-регулятор потока

**HANSA FLEX**

## Свойства

Исполнение	pressure-compensated
Материал	Корпус: отливка Внутренние детали из стали
Рабочее давление	макс. 250 бар



## Указание

Эти клапаны должны быть отрегулированы по прецедентным случаям

## Описание

Данные 3-ходовые клапаны-регуляторы потока позволяют поддерживать постоянный уровень заданного потока масла (P) независимо от поступающего потока масла (IN).

Поток остаточного масла (B) может отводиться в бак или использоваться побочным потребителем

Распределение: макс. 75 % количества от IN подается на P, мин. 5 л/мин на P

## Изделие

Наименование	Резьба IN/B	Резьба P	Вход max. (L/min)	Ширина (mm)	Высота (mm)	Длина (mm)	Вес (kg)
НК V6 215 0320	G 1/2"	G 3/8"	40	65	98	87	1,26
НК V6 215 0322	G 3/4"	G 1/2"	70	80	101	106	1,75