

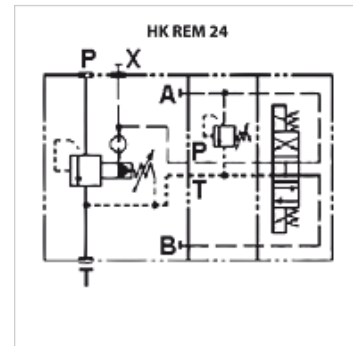
HK REM 24

Редукционный клапан с соединением SAE с разгрузочным клапаном

HANSA FLEX

Свойства

Исполнение	фланцевое соединение SAE (например, для непосредственной установки на насосы) с магнитным разгрузочным клапаном 24 В; сброс нагрузки при обесточенном магните
Комплект поставки	вкл. фланцы SAE и винты M10
Рабочее давление	макс. 350 бар



Указание

Эти клапаны должны быть отрегулированы по прецедентным случаям

Описание

Редукционный клапан с предварительной настройкой с демпфирующим поршнем

2 диапазона регулировки давления (одинаковые мин / макс значения)

Макс. объемный расход 600 л/мин

Для минерального гидравлического масла или синтетических жидкостей с сопоставимыми характеристиками

Изделие

Наименование	Соединение	Диапазон регулировки давления min. (bar)	Диапазон регулировки давления max. (bar)	Объемный поток max. (L/min)	Вес (kg)
HK REM 3 20 350 350 24	Фланец SAE 3/4"	8	350	200,0	9,2
HK REM 4 20 210 210 24	Фланец SAE 1"	7	210	400,0	9,2
HK REM 5 20 210 210 24	Фланец SAE 1.1/4"	7	210	600,0	9,2

Принадлежности

HK SP DIN 43650 Электрический штекер для катушки электромагнита DIN 43650 / ISO 4400