

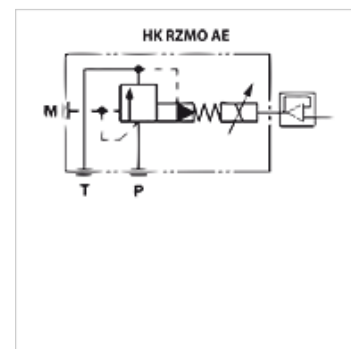
НК RZMO AE 030

Пропорциональный клапан ограничения давления NG 6

HANSA FLEX

Свойства

Исполнение	Пропорциональный клапан для монтажа на соединительной пластине непрямого действия
Комплект поставки	со встроенной электроникой без штекера
Рабочее давление	макс. 315 бар
Объемный поток	макс. 40 л/мин
Соединение	ISO/Cetop 03 NG6



Описание

со встроенной электроникой
время срабатывания < 60 мс
гистерезис < 1,5%
Управляющий сигнал 0-10 В DC

Изделие

Наименование	действует в канале	Диапазон регулировки давления min. (bar)	Диапазон регулировки давления max. (bar)	Объемный поток min. (L/min)	Объемный поток max. (L/min)	Вес (kg)
НК RZMO AE 030 210	P	6	210	2,5	40,0	2,8
НК RZMO AE 030 315	P	6	315	2,5	40,0	2,8

Принадлежности

НК SPZ	Электрический разъем для пропорциональных клапанов
НК М НК DH	Screw set for NG 6 valves type НК DH / DG4V3