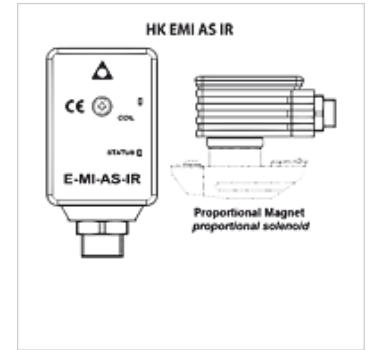
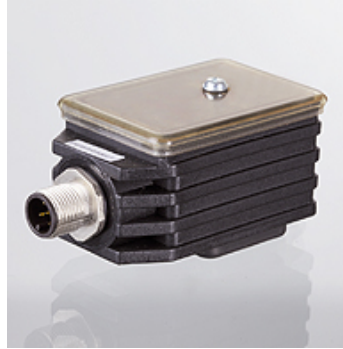


Свойства

Исполнение	Электронный регулятор для пропорциональных клапанов без датчика
Рабочая температура max.	60 °C
Соединение	Штекер M12
Применение	для одно- и двухмагнитных пропорциональных клапанов без датчика



Указание

имеющийся разъем M12 HK SP ZH 5P

Описание

возможность использования в разомкнутом или замкнутом регулирующем контуре

Электроника, защищенная в герметичном, амортизированном корпусе
электронные фильтры на входе и выходе

Сигнал номинальной заданной величины, предв. настроенный 0-10 В DC

Настройка через инфракрасный адаптер USB (заказывается отдельно)

Дополнительная информация

для стадий нарастания и падения импульса, регулируемой характеристики клапана и частоты осцилляции, стабилизированный: 24 В DC выпрямление и фильтрация (11-27 В), потребляемая мощность 40 Вт

Изделие

Наименование	Вес (kg)
HK EMI AS IR 01H M12	0,5

Принадлежности

HK SPZ	Электрический разъем для пропорциональных клапанов
HK EC PC IR USB	Инфракрасный адаптер USB
HK E SW	Программное обеспечение для пропорциональной электроники ATOS