

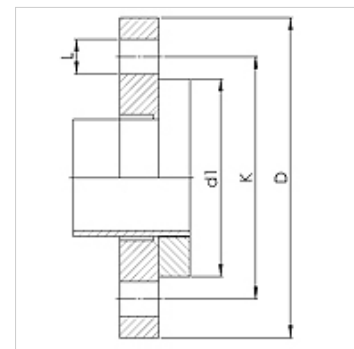
# WA LF PN6 VA

Соединение ... LF, PN 6, VA

**HANSA FLEX**

## Свойства

Область применения	Присоединительная арматура для металлических шлангов
Соединение 1	гладкий бурт со свободным фланцем на ступени давления PN6
Форма уплотнения 1	Плоск. уплотн.
Норма	DIN 2641 DIN EN 1092-1
Применение	паяная конструкция с термостойкостью до 200 °C сварная конструкция из высококачественной стали с термостойкостью до 550 °C
Конструкция	прямые
Материал	Патрубок из высококачественной стали Бурт из высококачественной стали Свободный фланец из высококачественной стали



## Указания по заказу

Другие варианты исполнения по запросу

## Изделие

Наименование	DN	PN (бар)	D (mm)	d1 (mm)	K (mm)	L (mm)
WA 010 LF PN6 VA	10	6	75	35	50	11
WA 013 LF PN6 VA	13	6	80	40	55	11
WA 020 LF PN6 VA	20	6	90	50	65	11
WA 025 LF PN6 VA	25	6	100	60	75	11
WA 032 LF PN6 VA	32	6	120	70	90	14
WA 040 LF PN6 VA	40	6	130	80	100	14
WA 050 LF PN6 VA	50	6	140	90	110	14
WA 065 LF PN6 VA	65	6	160	110	130	14
WA 080 LF PN6 VA	80	6	190	128	150	18
WA 100 LF PN6 VA	100	6	210	148	170	18
WA 125 LF PN6 VA	125	6	240	178	200	18
WA 150 LF PN6 VA	150	6	265	202	225	18

## Варианты изделия

WA LF PN6 Соединение ... LF, PN 6, сталь, Патрубок из высококачественной стали