

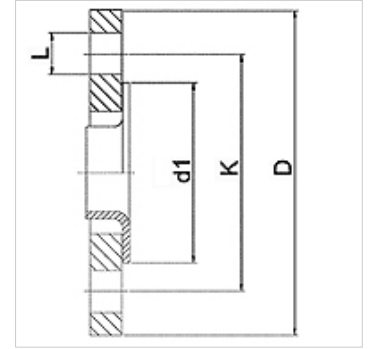
WA LB PN6

Соединение ... LB, PN 6, сталь

HANSA FLEX

Свойства

| | |
|--------------------|---|
| Область применения | Присоединительная арматура для металлических шлангов |
| Соединение 1 | Отбортовка предварительной сварки со свободным фланцем на ступени давления PN6 |
| Форма уплотнения 1 | Плоск. уплотн. |
| Норма | DIN 2641 DIN EN 1092-1 |
| Применение | паяная конструкция с термостойкостью до 200 °C сварная конструкция из высококачественной стали с термостойкостью до 550 °C |
| Конструкция | прямые |
| Материал | Отбортовка из высококачественной стали Свободный фланец из стали |



Указания по заказу

Другие варианты исполнения по запросу

Изделие

| Наименование | DN | PN (бар) | D (mm) | d1 (mm) | K (mm) | L (mm) |
|---------------|-----|----------|--------|---------|--------|--------|
| WA 010 LB PN6 | 10 | 6 | 75 | 35 | 50 | 11 |
| WA 013 LB PN6 | 13 | 6 | 80 | 40 | 55 | 11 |
| WA 020 LB PN6 | 20 | 6 | 90 | 50 | 65 | 11 |
| WA 025 LB PN6 | 25 | 6 | 100 | 60 | 75 | 11 |
| WA 032 LB PN6 | 32 | 6 | 120 | 70 | 90 | 14 |
| WA 040 LB PN6 | 40 | 6 | 130 | 80 | 100 | 14 |
| WA 050 LB PN6 | 50 | 6 | 140 | 90 | 110 | 14 |
| WA 065 LB PN6 | 65 | 6 | 160 | 110 | 130 | 14 |
| WA 080 LB PN6 | 80 | 6 | 190 | 128 | 150 | 18 |
| WA 100 LB PN6 | 100 | 6 | 210 | 148 | 170 | 18 |
| WA 125 LB PN6 | 125 | 6 | 240 | 178 | 200 | 18 |
| WA 150 LB PN6 | 150 | 6 | 265 | 202 | 225 | 18 |

Варианты изделия

WA LB PN6 VA Соединение ... LB, PN 6, VA, Отбортовка из высококачественной стали