

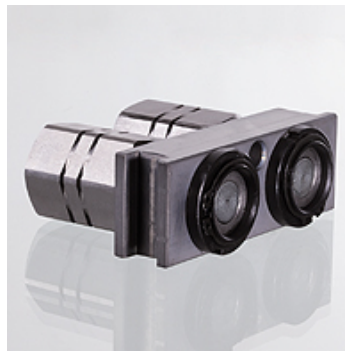
SKS IR FS MULTI FL

Подвижная половина муфты с несколькими соединениями,
плоская

HANSA FLEX

Свойства

Область применения	Строительное оборудование
Соединение 1	Внутренняя резьба BSP, цилиндрическая
Соединение 2	Штекер
Остаточное давление:	Подсоединение под давлением до ок. 200 бар
Модель	Муфта с несколькими соединениями
Дополнение к модели	быстроразъемная система, двойная
Свойства	особо плоский - оптимальная механика Стабильная конструкция, высокопрочные и закаленные материалы модульная конструкция Соединение при переводе рычага
макс.: расход	90 L/min
Материал	Сталь
Защита поверхности	Цинк-никель



Описание

Быстроразъемные муфты используются в тех случаях, когда необходима частая замена деталей установки.

Изделие

Наименование	Соединительная резьба	Рабочее давление (bar)	Типоразмер
SKS 20 IR 3 FS MULTI FL	G 3/4" -14	330,0	3

Принадлежности

SKS ZUBS MULTI FL Приемный блок для муфты с несколькими соединениями