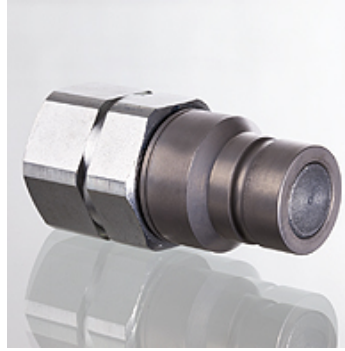


SKS IR FS HA

Штекер вставной муфты

Свойства

Область применения	В строительстве, горнодобывающей промышленности, туннелестроении
Модель	плоск. уплотн.
Соединение 1	Внутренняя резьба BSP, цилиндрическая
Форма уплотнения 1	Для ввертной цапфы формы А, В и при необходимости формы Е
Норма	ISO 16028
Дополнительный признак	для режима работы с ударным воздействием
Совместимость с	Stucchi
Материал	Сталь
Защита поверхности	Гальваническое покрытие



Изделие

Наименование	DN*	Соединительная резьба	Типоразмер	Рабочее давление (bar)	SF подсоед.*	Температура минерального масла min. (°C)	Температура минерального масла max. (°C)
SKS 20 IR 5 FS HA	19	G 3/4" -14	5	350,0	4	-25	100
SKS 25 IR 5 FS HA	25	G 1" -11	5	350,0	4	-25	100

DN = номинальный диаметр, номинальный внутренний диаметр