

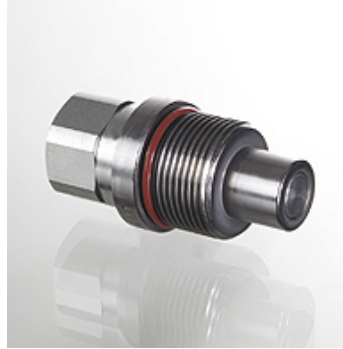
SKF IR FS

Неподвижная половина резьбовой муфты, плоск. уплотн.

HANSA FLEX

Свойства

Модель	плоск. уплотн.
Соединение 1	Внутренняя резьба BSP, цилиндрическая
Форма уплотнения 1	Для ввертной цапфы формы А, В и при необходимости формы Е
Совместимость с	Stucchi VEP
Материал	Сталь
Защита поверхности	Гальваническое покрытие



Изделие

Наименование	Типоразмер	DN*	Соединительная резьба	Рабочее давление (bar)	Температура минерального масла min. (°C)	Температура минерального масла max. (°C)
SKF 06 IR 1 FS	1	6	G 1/4" -19	400,0	-25	100
SKF 10 IR 2 FS	2	10	G 3/8" -19	350,0	-25	100
SKF 13 IR 2F S	2	12	G 1/2" -14	350,0	-25	100
SKF 13 IR 3 FS	3	12	G 1/2" -14	350,0	-25	100
SKF 20 IR 3 FS	3	19	G 3/4" -14	350,0	-25	100
SKF 20 IR 4 FS	4	19	G 3/4" -14	350,0	-25	100
SKF 25 IR 4 FS	4	25	G 1" -11	325,0	-25	100
SKF 25 IR 5 FS	5	25	G 1" -11	325,0	-25	100
SKF 32 IR 5 FS	5	31	G 1.1/4" -11	300,0	-25	100

DN = номинальный диаметр, номинальный внутренний диаметр

Принадлежности

SKF ZUBS FS ALU Пылезащита для SKF FS