

# НК GEN 30 GGG

Корпус клапана для ввинчиваемого клапана SAE 3 хода GGG40

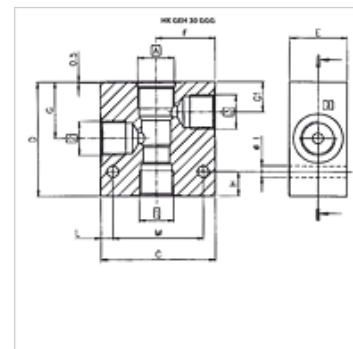
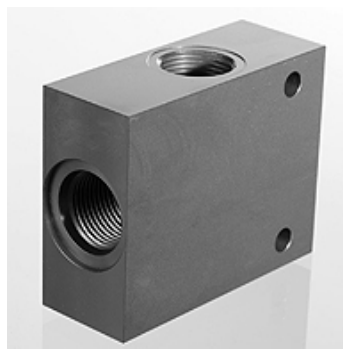
**HANSA FLEX**

## Свойства

**Материал** Высокопрочный чугун GGG 40

**Рабочее давление** макс. 350 бар

**Защита поверхности** Цинкование



## Изделие

Наименование	Отверстие клапана	A	Соединение 1,3	Соединение 3	C	D	E	F	G	G1	H	I	L	M	Вес
					(mm)	(mm)	(mm)	(mm)	(mm)	(mm)	(mm)	(mm)	(mm)	(mm)	(kg)
НК GEN 38 C0830 GGG	C0830	UNF 3/4" -16	G 3/8"	G 3/8"	60	65	29	30,0	29,5	15,0	15	7	7,5	44	0,6
НК GEN 38 C1030 GGG	C1030	UNF 7/8" -14	G 3/8"	G 3/8"	70	75	39	35,5	34,5	18,5	15	7	7,5	54	1,2
НК GEN 12 C1230 GGG	C1230	UNF 1.1/16" -12	G 3/4"	G 1/2"	80	100	39	40,0	53,5	28,5	18	9	10,0	59	1,7

## Является принадлежностью к следующим изделиям

НК BFCV 3-ходовой клапан-регулятор потока BFCV

НК PRRS 3-ходовой редукционный клапан, PRRS