

# НК ГЕН 20 GGG

Корпус клапана для ввинчиваемого клапана SAE 2 хода GGG40

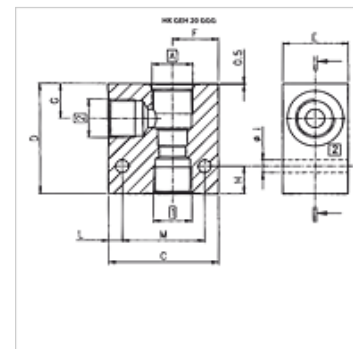
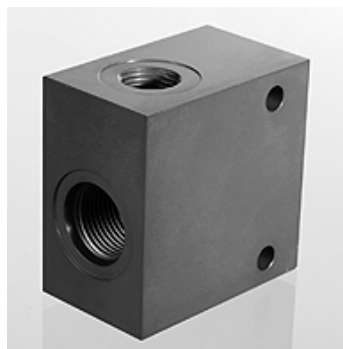
**HANSA FLEX**

## Свойства

**Материал** Высокопрочный чугун GGG 40

**Рабочее давление** макс. 350 бар

**Защита поверхности** Цинкование



## Изделие

Наименование	Отверстие клапана	A	Соединение <sup>1,3</sup>	C	D	E	F	G	H	I	L	M	Вес
				(mm)	(mm)	(mm)	(mm)	(mm)	(mm)	(mm)	(mm)	(mm)	(kg)
НК ГЕН 38 C0820 GGG	C0820	UNF 3/4" -16	G 3/8"	50	50	29	20	13,5	12	6	9,0	35	0,4
НК ГЕН 38 C1020 GGG	C1020	UNF 7/8" -14	G 3/8"	60	60	40	24	19,0	15	7	7,5	45	0,8
НК ГЕН 34 C1020 GGG	C1020	UNF 7/8" -14	G 3/4"	60	60	44	24	21,5	15	7	7,5	45	1,7
НК ГЕН 12 C1220 GGG	C1220	UNF 1.1/16" -12	G 1/2"	80	80	50	34	26,0	18	9	10,0	60	0,9
НК ГЕН 34 C1220 GGG	C1220	UNF 1.1/16" -12	G 3/4"	80	80	50	34	26,0	18	9	10,0	60	1,7

## Является принадлежностью к следующим изделиям

НК EMDV 2/2-ходовой электромагнитный седельный клапан EMDV

НК RVPS Редукционный клапан RVPS

НК PCFC 2-ходовой клапан-регулятор потока PCFC