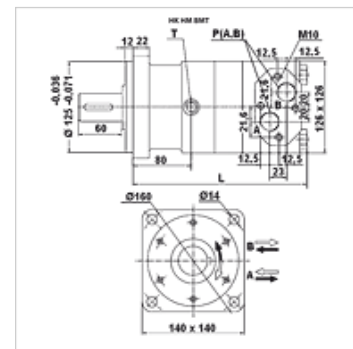


Свойства

Соединение	Патрубки подачи масла: A + B = G 3/4"; слив = G 1/4"
Исполнение	Economy variant / short shaft always connect drain line Four hole flange bolt circle 160 вал Ø 40мм, длина 60мм
Входное и обратное давление с трубопроводом для слива масла max.	210 bar



Указание

Рекомендуется выполнить общее подключение трубопровода для слива масла!

Изделие

Наименование	Расход max. (L/min)	Объем двигателя (cc)	Частота вращения min. (rpm)	Частота вращения max. (rpm)	Крутящий момент max. (N-m)	Перепад давления max. (bar)	Pmax. at 0-100 rpm (bar)	Pmax. at 100-300 rpm (bar)	Pmax. at 300 rpm (bar)	L (mm)	Вес (kg)
НК НМ ВМТ 160	100	158,8	10	625	450	200	75	40	20	210	20,3
НК НМ ВМТ 200	125	200,8	10	625	560	200	75	40	20	215	20,8
НК НМ ВМТ 250	125	252,2	10	500	710	200	75	40	20	220	21,4
НК НМ ВМТ 315	125	317,5	10	280	900	200	75	40	20	227	22,4
НК НМ ВМТ 400	125	401,6	10	305	1000	180	75	40	20	236	23,0
НК НМ ВМТ 500	125	535,5	10	240	1120	160	75	40	-	255	24,0

max. pressure on shaft seal (without leak oil line) or pressure in leak oil line – Значения вращающего момента и перепадов давления указаны для режима непрерывной эксплуатации. – рmax. = макс. давление

Принадлежности

НК V0 590 Шоковый клапан

Запасные части

НК НМ ВМ DS Комплект уплотнений для гидравлического планетарного мотора CN