

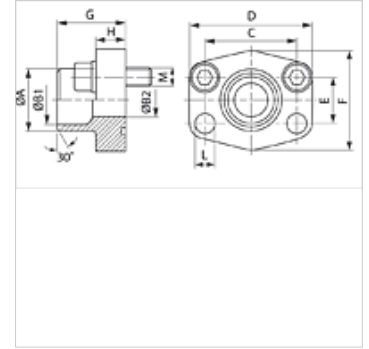
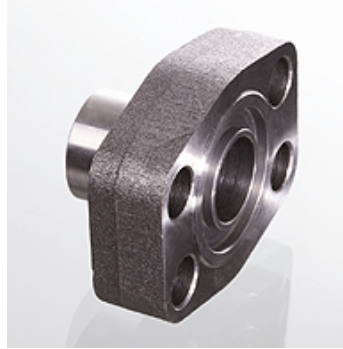
# AFS SRE (6000 PSI)

Приварной бурт SAE

**HANSA FLEX**

## Свойства

|                    |                         |
|--------------------|-------------------------|
| Серия давления     | 6000 psi                |
| Норма              | SAE J 518 C<br>ISO 6162 |
| Конструкция        | прямые                  |
| Модель             | Приварной бурт SAE      |
| Крепление          | Отверстие под винт      |
| Комплект поставки  | Только фланец           |
| Материал           | S355J2G3 (ST52.3)       |
| Защита поверхности | Смазка черным маслом    |



## Указание

Указанное максимальное рабочее давление относится к фланцу! Фактическое рабочее давление определяется трубой (толщиной стенок) и ее качеством!  
Рекомендуемые винты приводятся в столбцах M (metr) или M (unc).

## Изделие

| Наименование   | PB 10.9<br>(bar) | Типоразмер | Труба       | A<br>(mm) | B1<br>(mm) | B2<br>(mm) | G<br>(mm) | C<br>(mm) | E<br>(mm) | H<br>(mm) | L<br>(mm) | M метр.   | M unc          |
|----------------|------------------|------------|-------------|-----------|------------|------------|-----------|-----------|-----------|-----------|-----------|-----------|----------------|
| AFS 401 SRE 20 | 400              | 1/2"       | 20 x 3      | 20        | 14,0       | 14         | 34,0      | 40,5      | 18,2      | 16,0      | 9,0       | M 8 x 30  | 5/16" x 1.1/4" |
| AFS 402 SRE 20 | 400              | 3/4"       | 20 x 3      | 20        | 14,0       | 14         | 35,0      | 50,8      | 23,8      | 21,0      | 11,0      | M 10 x 35 | 3/8" x 1.1/2"  |
| AFS 402 SRE 25 | 400              | 3/4"       | 25 x 4      | 25        | 17,0       | 17         | 35,0      | 50,8      | 23,8      | 21,0      | 11,0      | M 10 x 35 | 3/8" x 1.1/2"  |
| AFS 403 SRE 25 | 400              | 1"         | 25 x 4      | 25        | 17,0       | 17         | 42,0      | 57,2      | 27,8      | 25,0      | 13,0      | M 12 x 45 | 7/16" x 1.1/2" |
| AFS 403 SRE 30 | 400              | 1"         | 30 x 4      | 30        | 22,0       | 22         | 42,0      | 57,2      | 27,8      | 25,0      | 13,0      | M 12 x 45 | 7/16" x 1.1/2" |
| AFS 404 SRE 30 | 400              | 1.1/4"     | 30 x 4      | 30        | 22,0       | 22         | 44,0      | 66,7      | 31,8      | 25,0      | 15,0      | M 14 x 50 | 1/2" x 1.3/4"  |
| AFS 404 SRE 38 | 400              | 1.1/4"     | 38 x 6      | 38        | 26,0       | 26         | 44,0      | 66,7      | 31,8      | 25,0      | 15,0      | M 14 x 50 | 1/2" x 1.3/4"  |
| AFS 405 SRE 38 | 400              | 1.1/2"     | 38 x 6      | 38        | 26,0       | 26         | 56,0      | 49,4      | 36,5      | 28,0      | 17,0      | M 16 x 50 | 5/8" x 2"      |
| AFS 405 SRE 48 | 400              | 1.1/2"     | 48,3 x 8    | 49        | 32,0       | 32         | 56,0      | 79,4      | 36,5      | 28,0      | 17,0      | M 16 x 50 | 5/8" x 2"      |
| AFS 405 SRE 60 | 400              | 1.1/2"     | 60,3 x 10   | 61        | 40,0       | 40         | 56,0      | 79,4      | 36,5      | 27,0      | 17,0      | M 16 x 50 | 5/8" x 2"      |
| AFS 406 SRE 60 | 400              | 2"         | 60,3 x 10   | 61        | 40,0       | 40         | 65,0      | 96,8      | 44,5      | 37,0      | 21,0      | M 20 x 70 | 3/4" x 2.1/2"  |
| AFS 406 SRE 76 | 400              | 2"         | 76,1 x 12,5 | 76        | 50,0       | 48         | 80,0      | 96,8      | 44,5      | 33,0      | 21,0      | M 20 x 65 | 3/4" x 2.1/2"  |

PN = номинальное давление PB = макс. рабочее давление

## Варианты изделия

|                             |  |
|-----------------------------|--|
| AFS SRE M (3000 / 6000 PSI) | Приварной бурт SAE, С комплектом метрических винтов и кольцом круглого сечения |
| AFS SRE U (3000 / 6000 PSI) | Приварной бурт SAE, С комплектом винтов UNC и кольцом круглого сечения         |